

今年の年末・年始に忘年会・新年会は開けるか？



現役時代の宴会

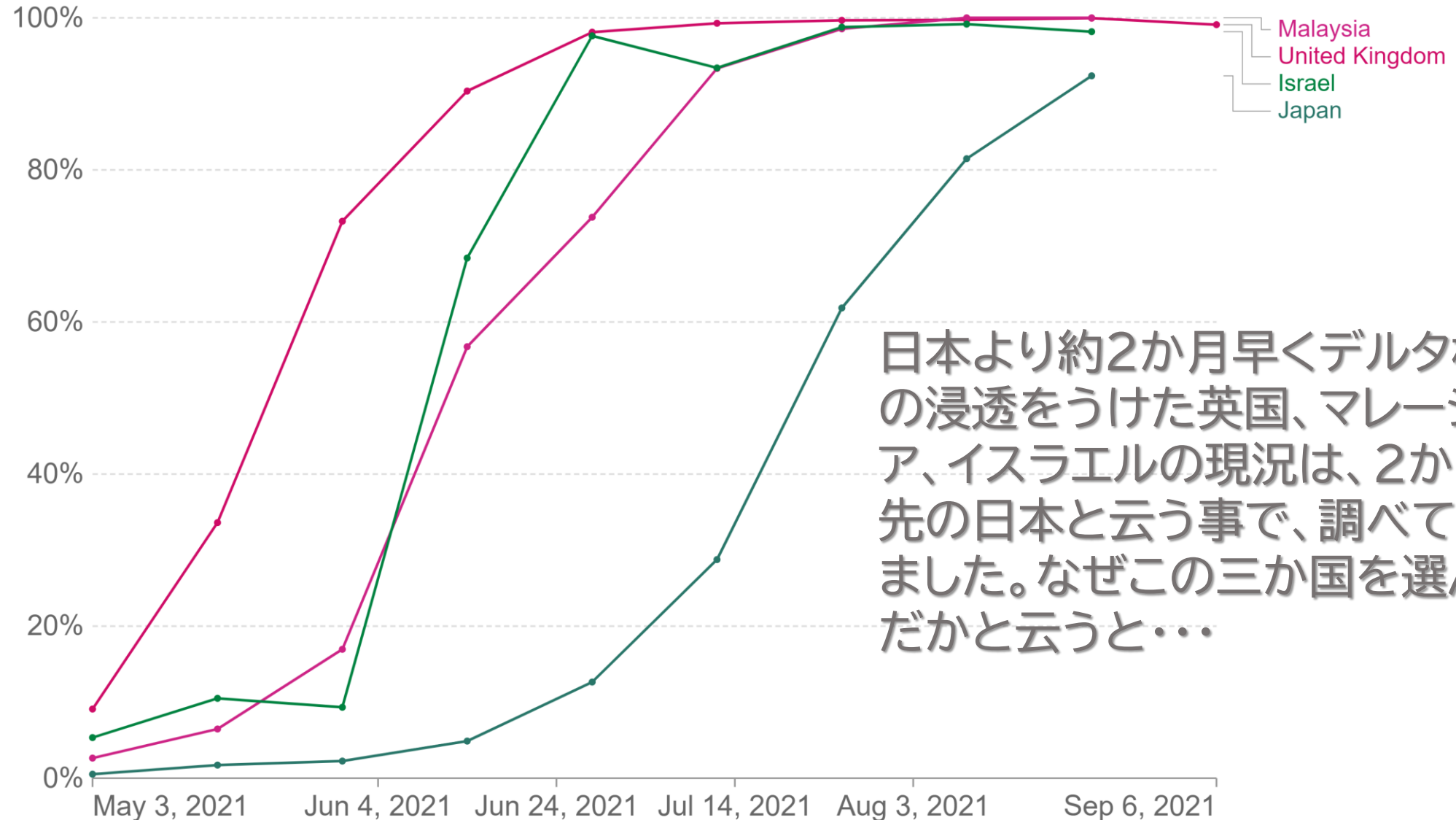


現役時代の他界された恩師須之内先生と

今冬の忘年会、新年会について幹事の先生は大いに悩んでみえるかと推察します。そこで、第102報では年末・年始の大胆予測を参考になればと試みってみました。

Share of SARS-CoV-2 sequences that are the delta variant

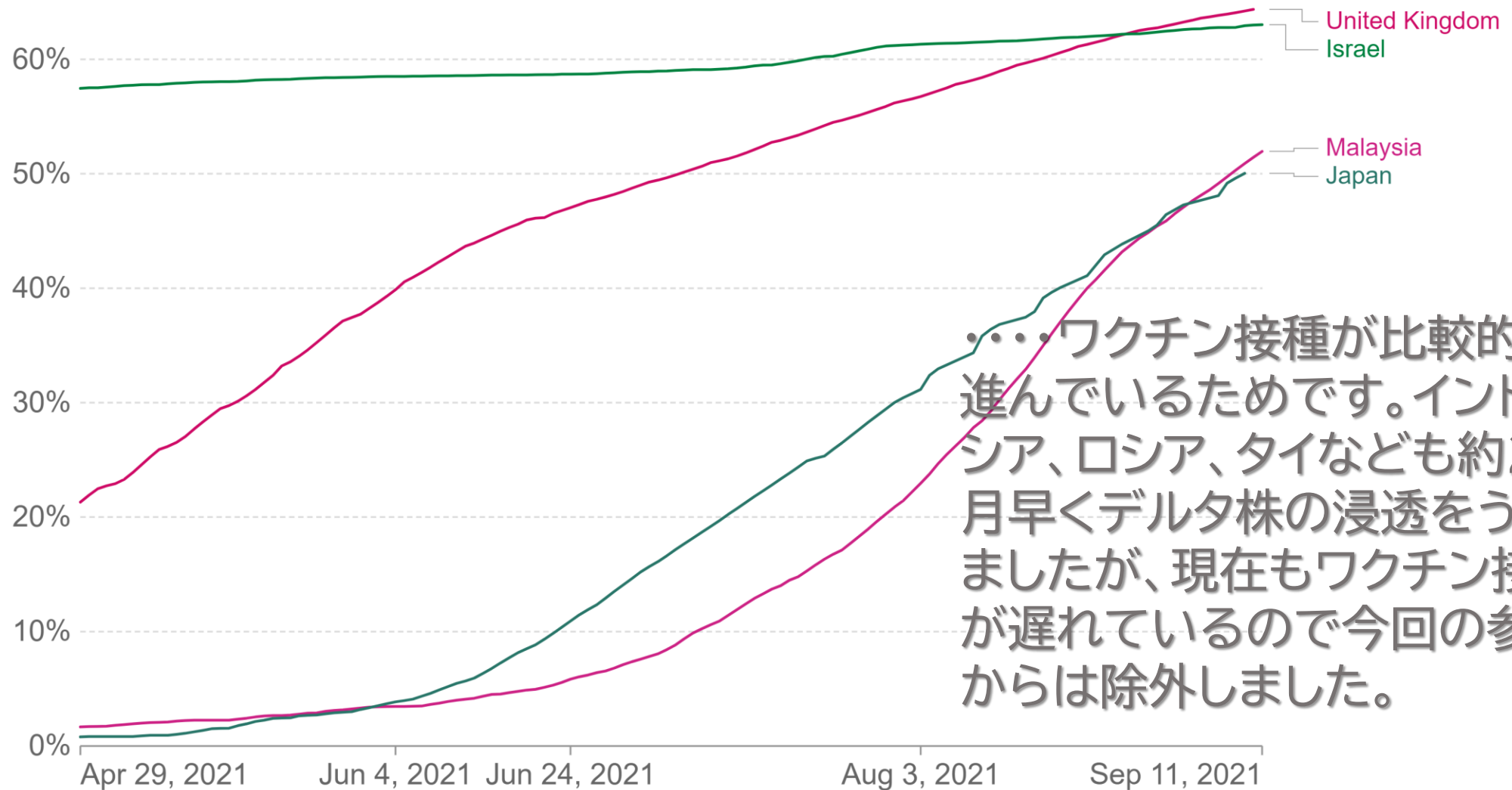
Shown is the delta variant's share of total analyzed sequences in the last two weeks. This share may not reflect the complete breakdown of cases, since only a fraction of all cases are sequenced.



日本より約2か月早くデルタ株の浸透を受けた英国、マレーシア、イスラエルの現況は、2か月先の日本と云う事で、調べてみました。なぜこの三か国を選んだかと云うと...

Share of the population fully vaccinated against COVID-19

Total number of people who received all doses prescribed by the vaccination protocol, divided by the total population of the country.

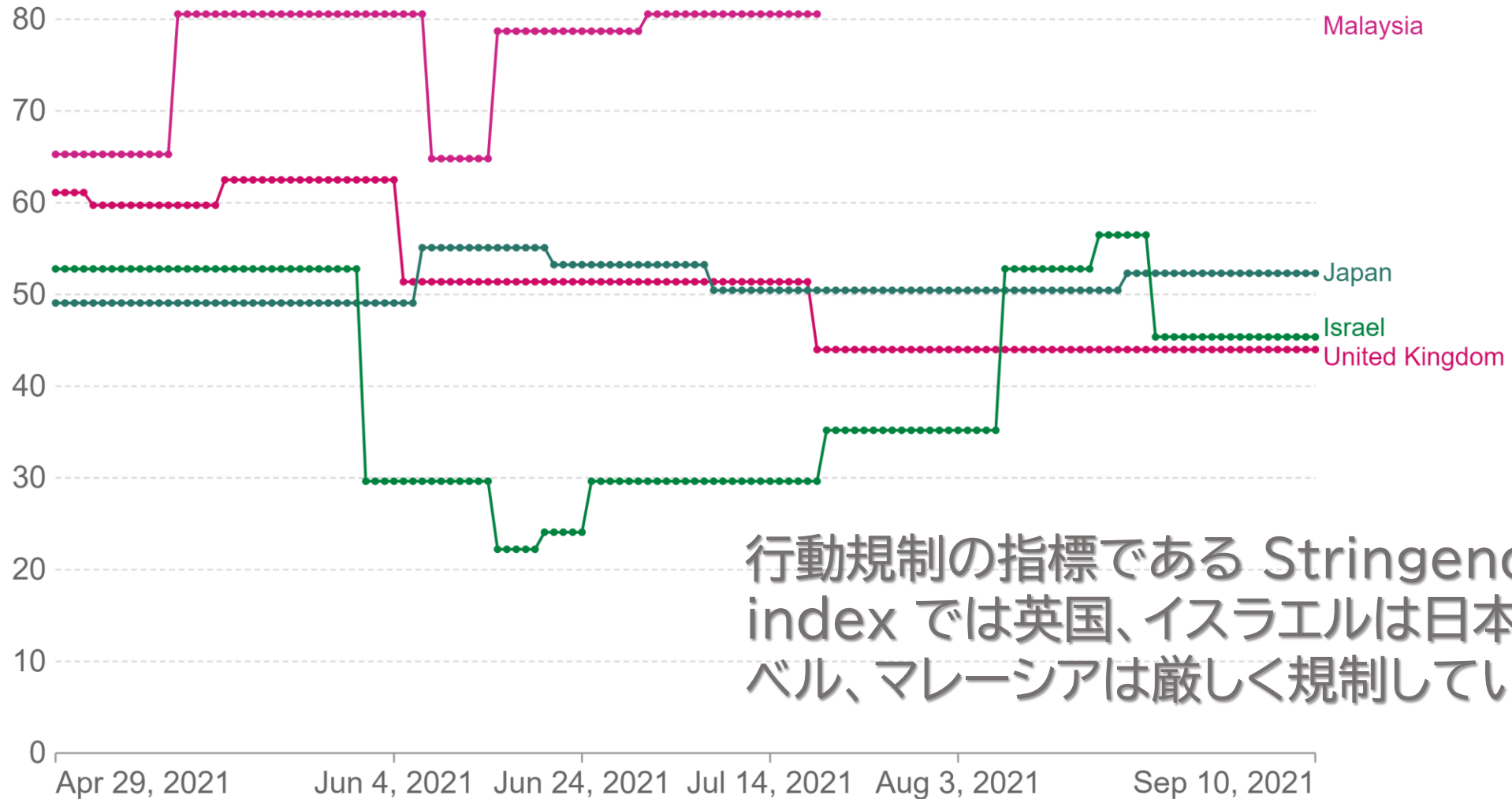


…ワクチン接種が比較的に進んでいるためです。インドネシア、ロシア、タイなども約2か月早くデルタ株の浸透を受けましたが、現在もワクチン接種が遅れているので今回の参考からは除外しました。

Source: Official data collated by Our World in Data. Alternative definitions of a full vaccination, e.g. having been infected with SARS-CoV-2 and having 1 dose of a 2-dose protocol, are ignored to maximize comparability between countries.

COVID-19: Stringency Index

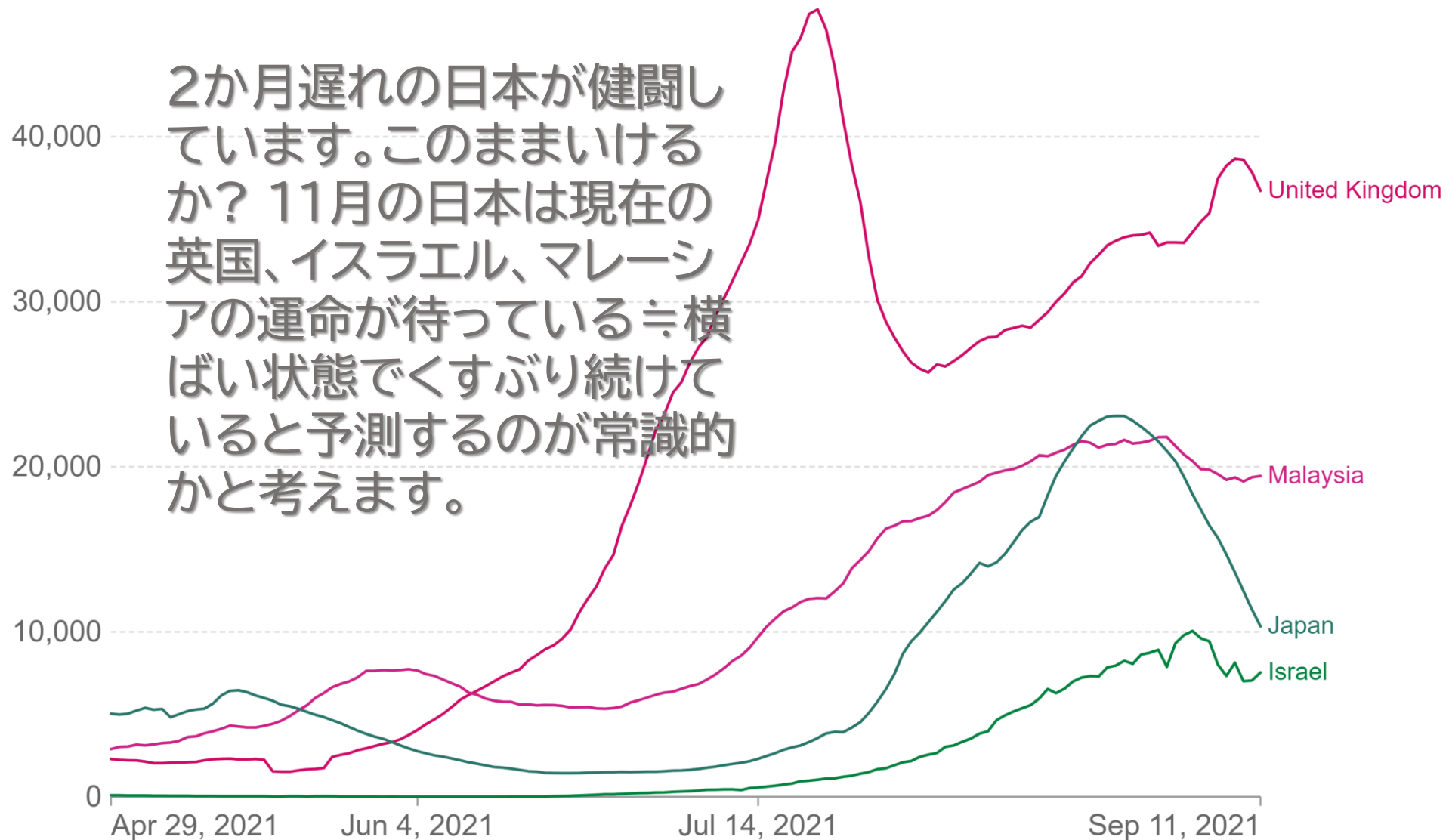
This is a composite measure based on nine response indicators including school closures, workplace closures, and travel bans, rescaled to a value from 0 to 100 (100 = strictest). If policies vary at the subnational level, the index is shown as the response level of the strictest sub-region.



行動規制の指標である Stringency index では英国、イスラエルは日本と同レベル、マレーシアは厳しく規制しています。

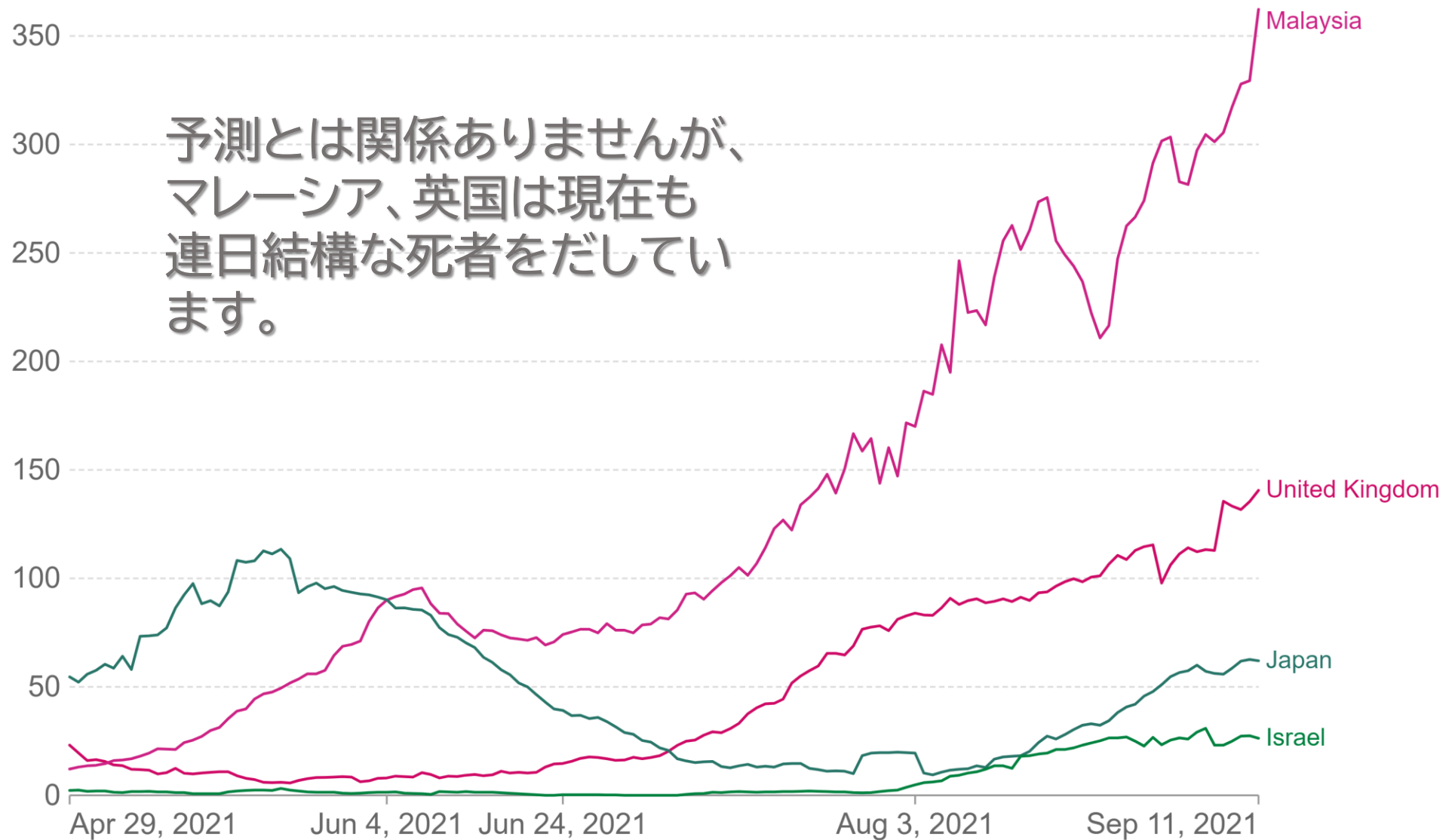
Daily new confirmed COVID-19 cases

Shown is the rolling 7-day average. The number of confirmed cases is lower than the number of actual cases; the main reason for that is limited testing.



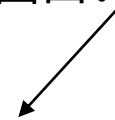
Daily new confirmed COVID-19 deaths

Shown is the rolling 7-day average. Limited testing and challenges in the attribution of the cause of death means that the number of confirmed deaths may not be an accurate count of the true number of deaths from COVID-19.



今冬の予測を複雑で難しくする不確定要素は、ラムダ株(C.37) ミュー株(B.1.621) イータ株(B.1.525) カッパー株(B.1.617.1)などが報道で取り上げられていますが、現在のデルタ株を凌駕する全く新しい変異株の出現です。

面白い報道です



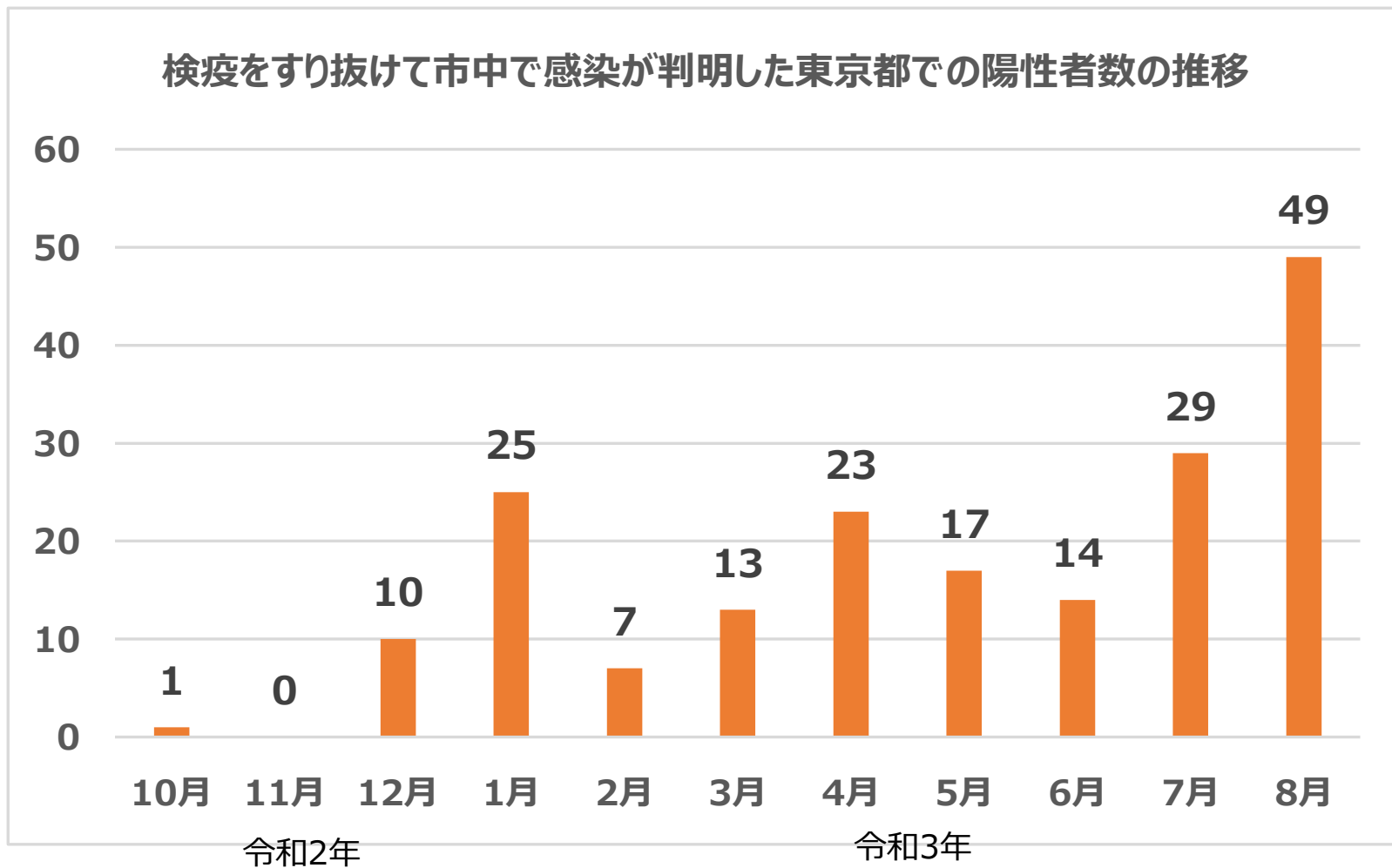
わずか2%...南米ペルーでデルタ株が拡大しない理由

テレ朝news

2021/08/30 00:16

[わずか2%...南米ペルーでデルタ株が拡大しない理由 \(msn.com\)](https://www.msn.com/ja-jp/news/health/waka-2-peru-delta-strain-not-expanding-reason)

検疫をすり抜けて市中で感染が判明した東京都での陽性者数の推移

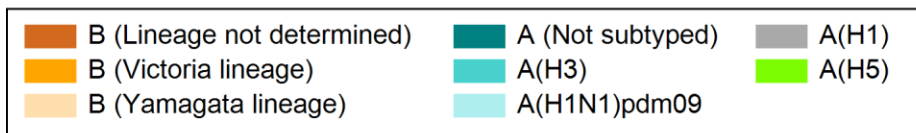
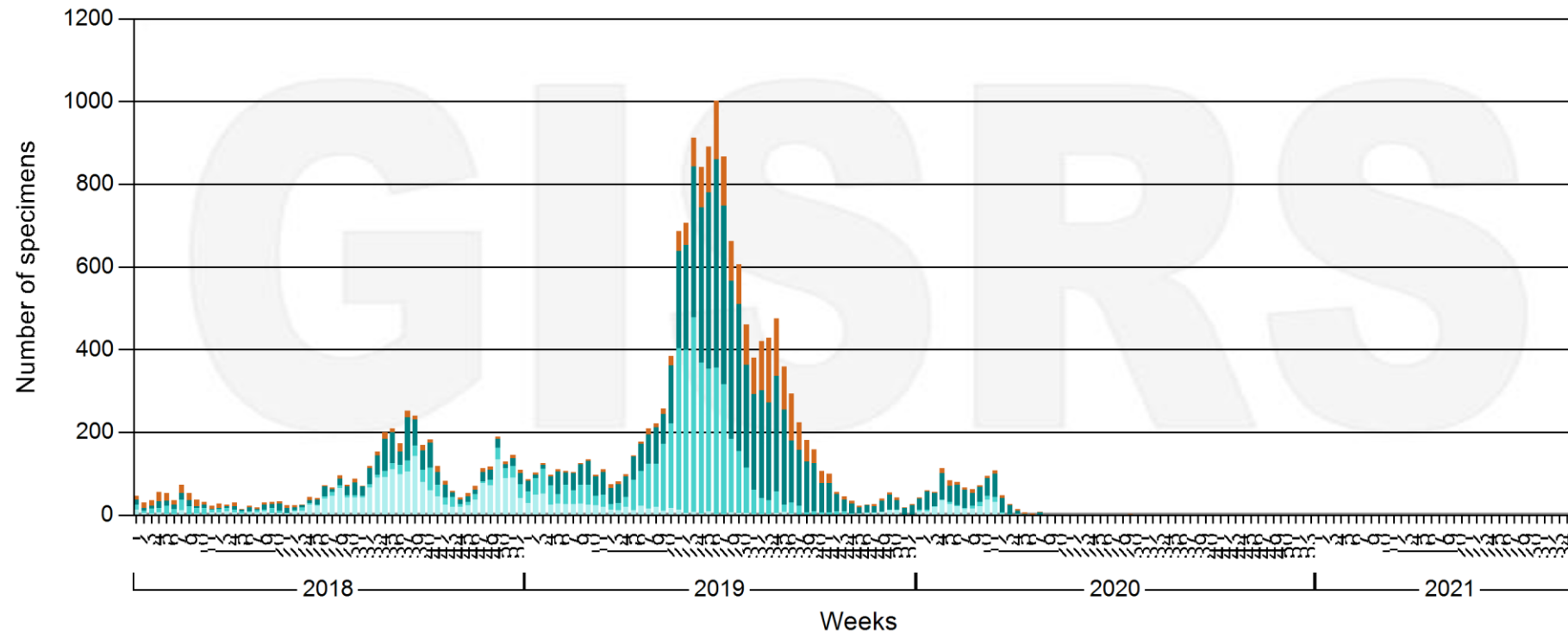


先月8月中に東京都内で空港検疫をすり抜けた49例の陽性者がみつかっています。全く新しい変異株が出現したら、現在の検疫態勢で浸透を防ぐのは不可能です。

そうそう・・・今冬のインフルエンザは？

Australia

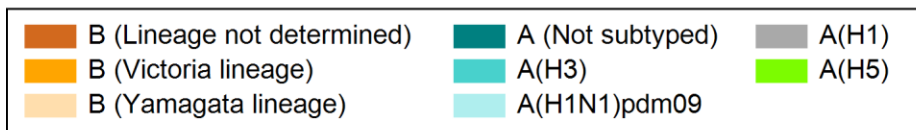
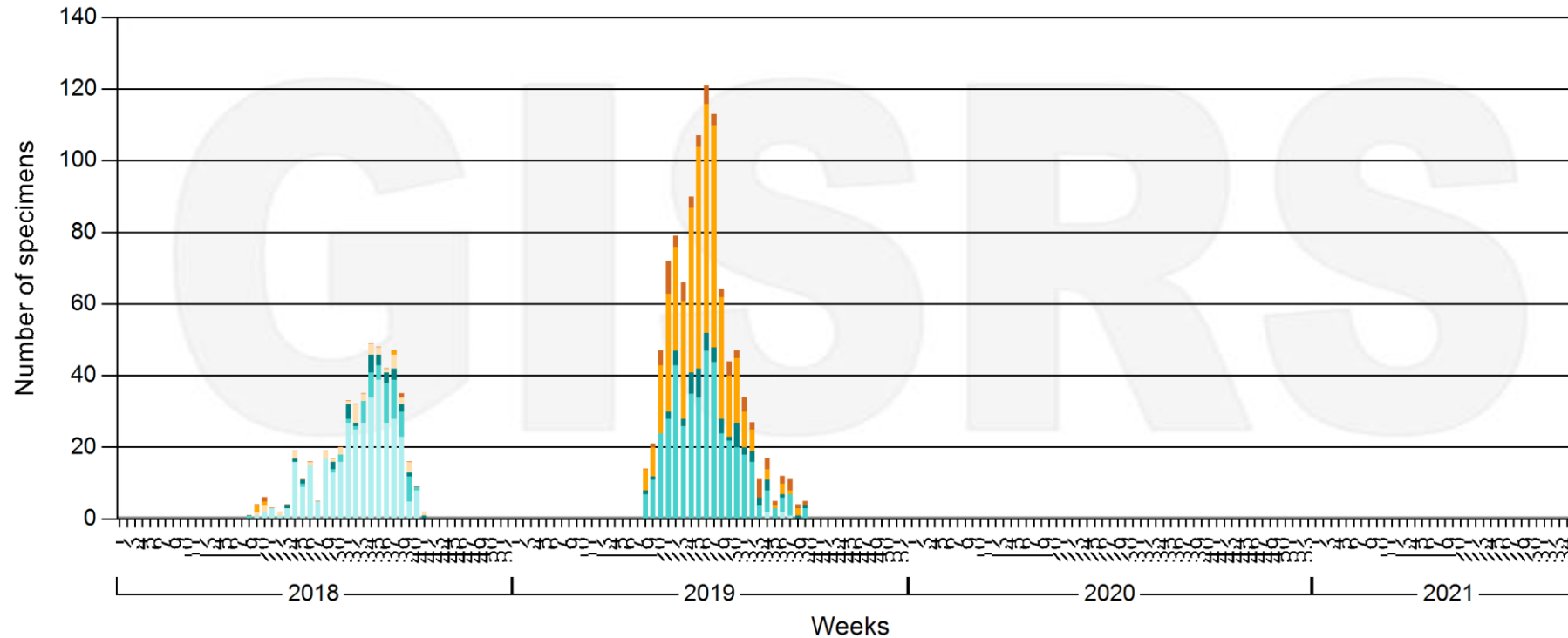
Number of specimens positive for influenza by subtype



Data from: All sites

New Zealand

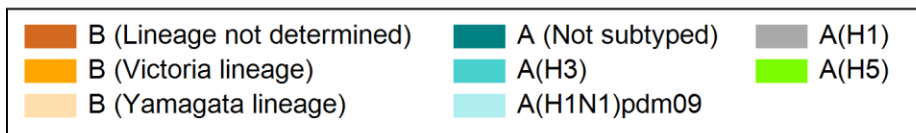
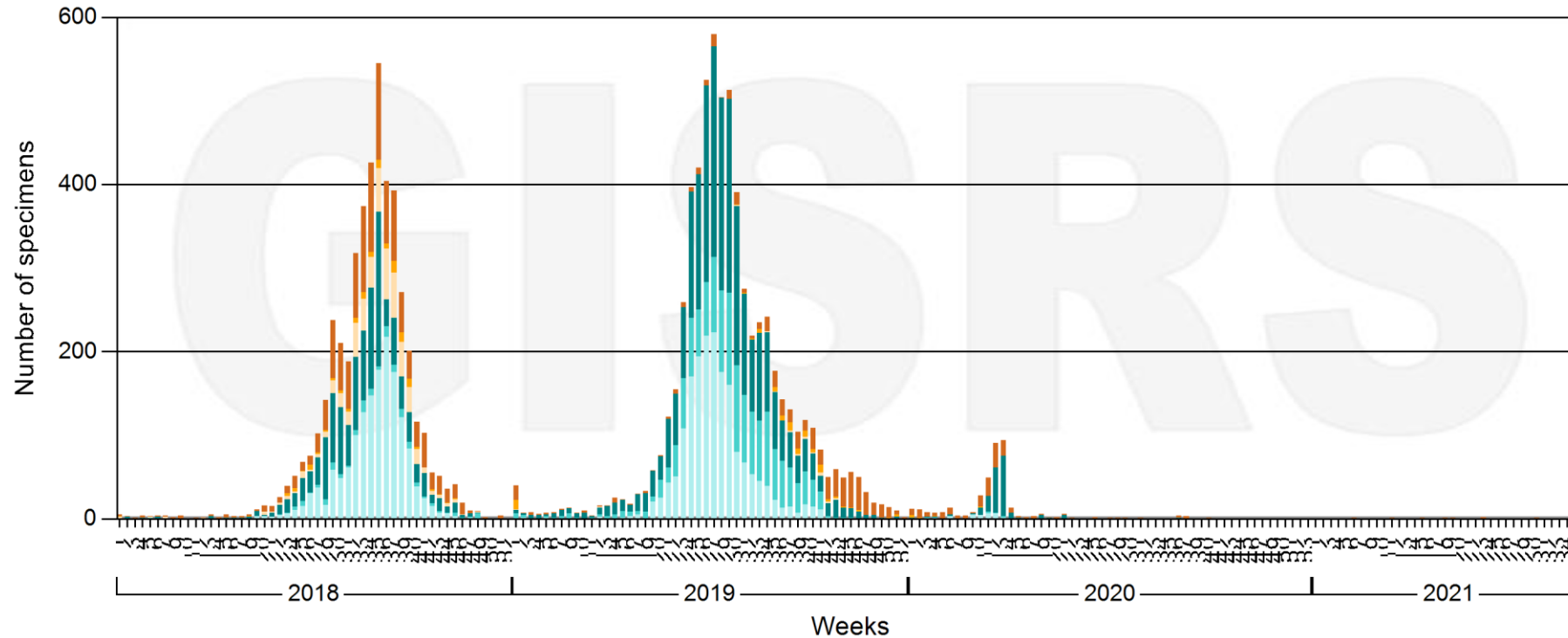
Number of specimens positive for influenza by subtype



Data from: All sites

Argentina

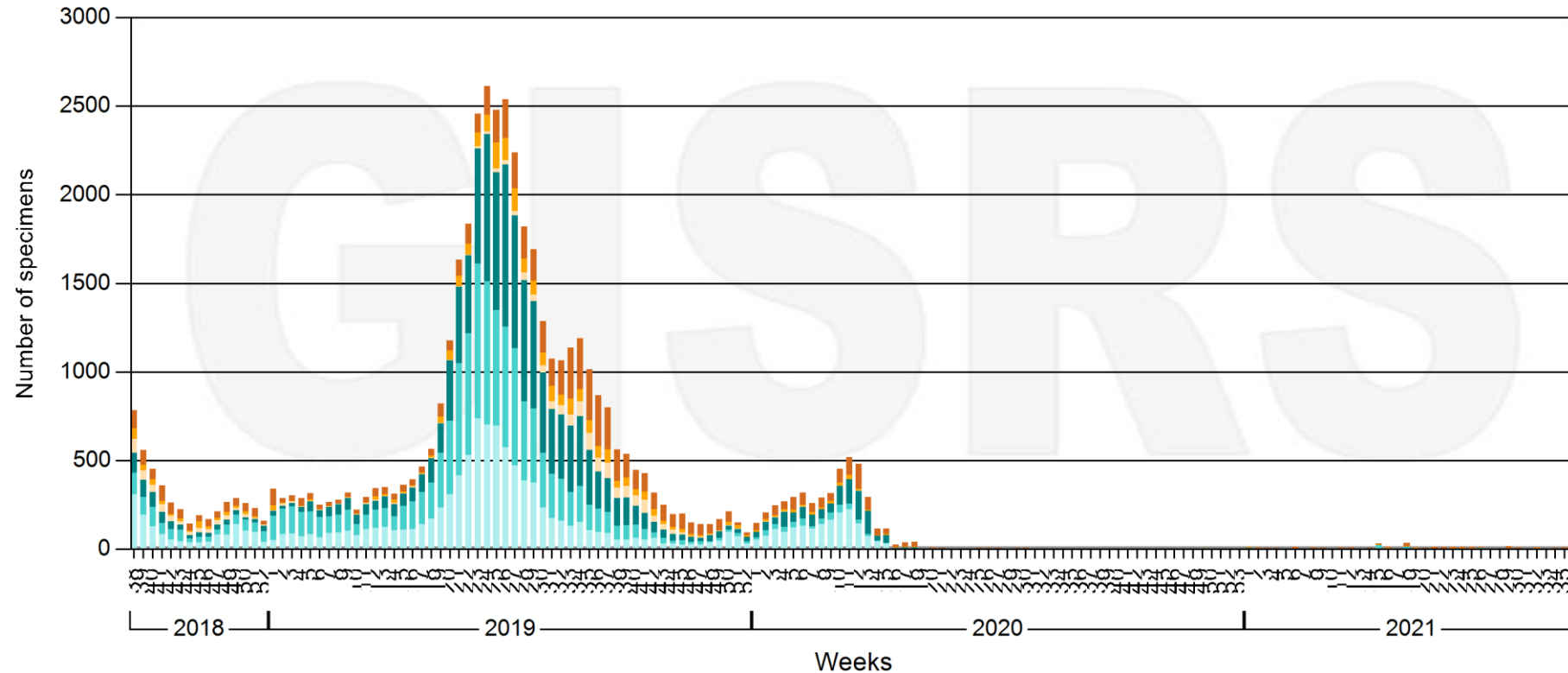
Number of specimens positive for influenza by subtype



Data from: All sites

Southern hemisphere

Number of specimens positive for influenza by subtype

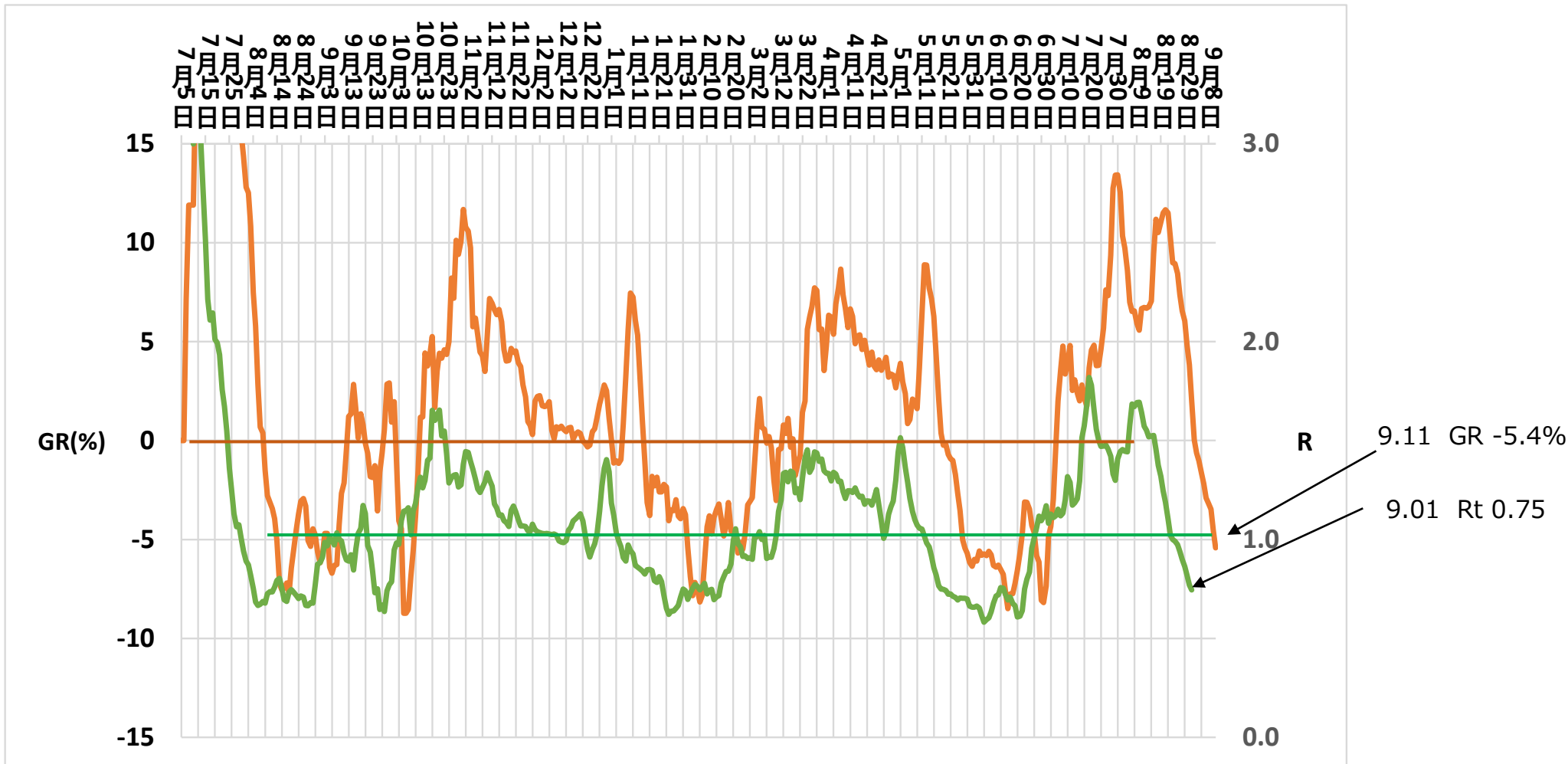


Data from: All sites

Data source: FluNet (www.who.int/flunet), GISRS

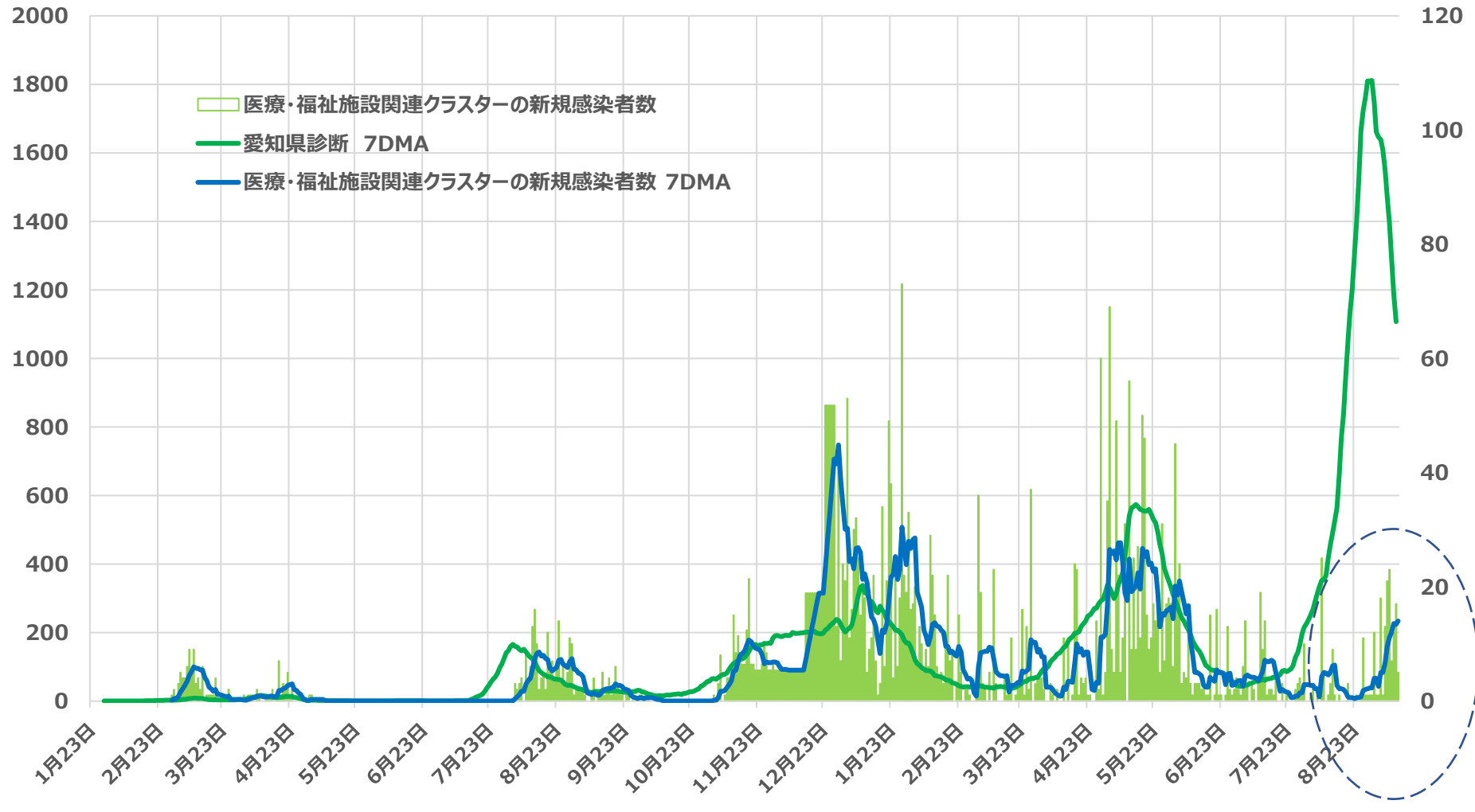
南半球のデータを見る限り、今冬の我が国でのインフルエンザ流行はないと予測するのが常識的かと考えます。

最後に20日先の10月1日の愛知県の
新規感染者数の予測です。



愛知県の推測感染日ベースの直近の実効再生産数は9月1日 0.75です。直近9月11日のGR The growth rate of COVID-19 | plus.maths.orgは-5.4%です。GRからは20日後の10月1日の新規感染者数(1週間移動平均)予測は9月11日の新規感染者数(1週間移動平均) 1108人の×0.4倍の**443人**と予測されます。

医療・福祉施設関連クラスターの新規感染者数推移



医療・福祉施設関連のクラスター感染者が増加傾向です。詳細を知る術はありませんが、ブレークスルー感染を推測します。抗体価が低下しているであろう医療従事者、気を付けて下さい!!



付録：小島
勢二先生から
の「羨ましい」
ベトナム情報
です。



ベトナムはコロナ優等生でしたが、デルタ株には勝てず、ホーチミン市では大流行しています。そこで、昨年の武漢のように、コロナ専用の臨時病院が建設されました。呼吸管理やエクモも可能な650床の病院が2週間で建設できたようです。スタッフは、まだ、コロナの流行が少ない、ベトナム中部にあるフエ中央病院から派遣されました。私は、フエ中央病院の小児がん患者の治療のコンサルトをしているので、このような情報を入手できました。小島勢二先生談