

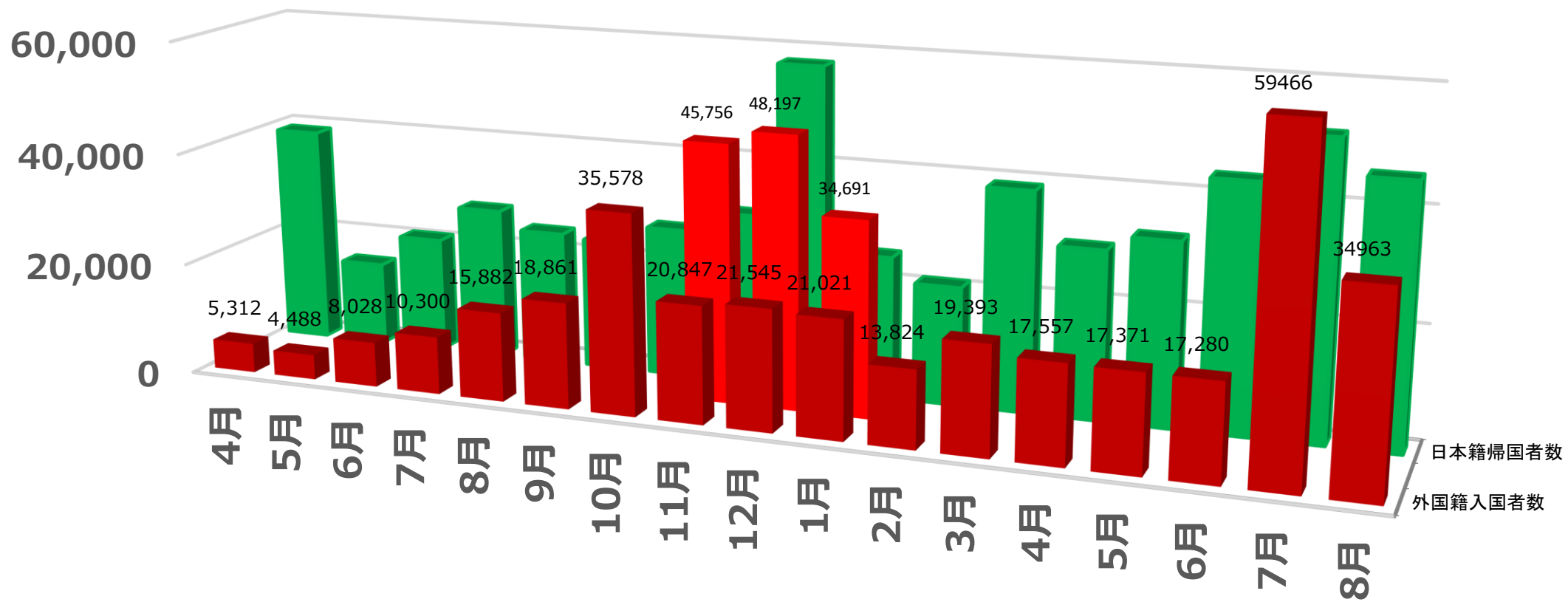
## 頑張れ 大谷翔平!! 10勝、ホームラン王を達成できるか？



オリンピック、まったくテレビ観戦しませんでした。今シーズン大谷翔平の試合は全試合を視聴してきました(専門家気取りでいます。解説者でお気に入りは武田さんです)。オールスター出場以降は重症のスランプに陥りましたが、ゲレーロ Jr、ペレスに追い抜かれて、気持ちを「守りからチャレンジャー」に昨日切り替えたようなので、私見の予測は「Yes!!!!」です。ヤケクソ?

第104報では、諸兄姉が普段あまり目にしないであろう COVID-19 関連の直近の図表を脈絡なく紹介させていただきます。お暇な時にでも、ご笑覧あれ・・・。

# 外国籍入国者数、日本籍帰国者数の推移

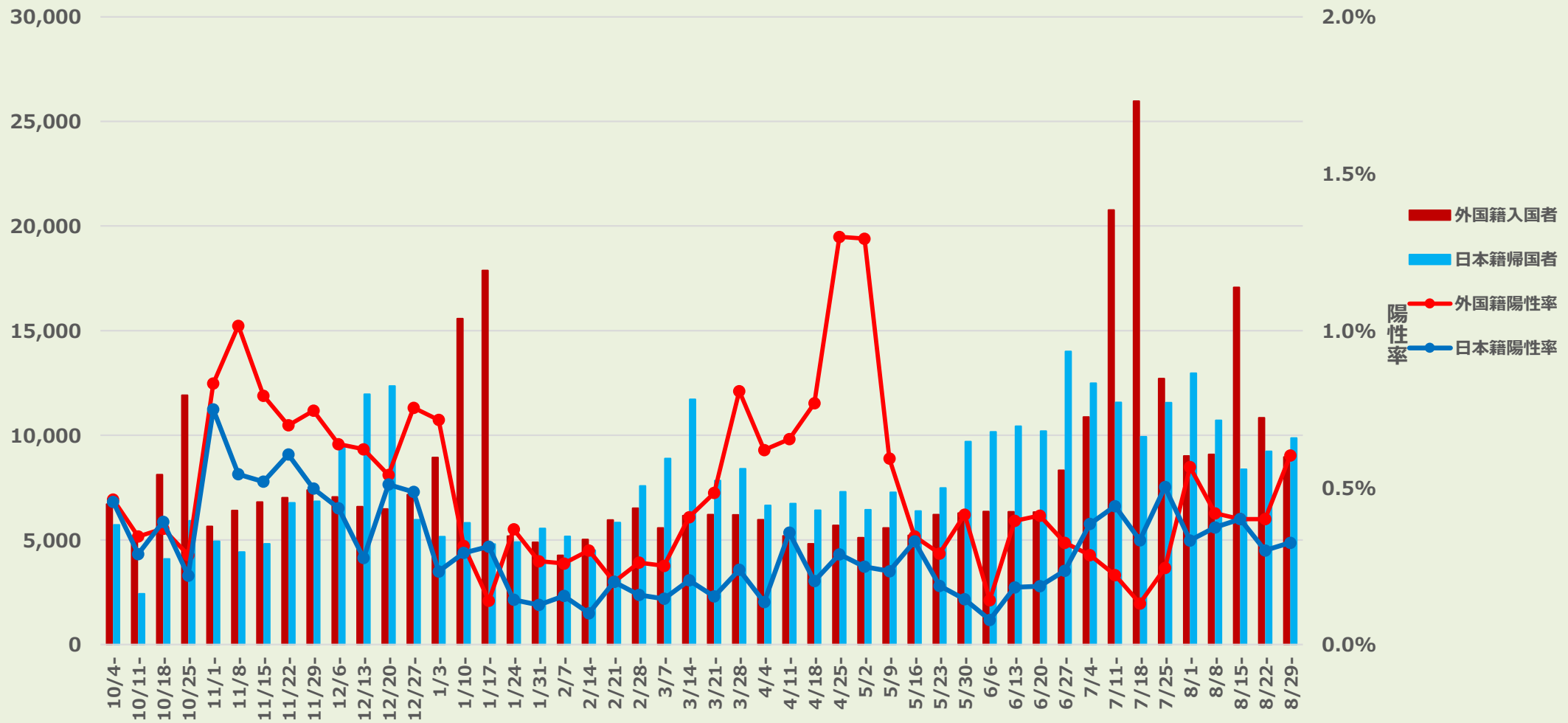


出入国在留管理庁公表データ

■ 外国籍入国者数 ■ レジデンストラック ■ 日本籍帰国者数

7月には約6万人の外国籍入国者、日本籍帰国者も増加傾向で入国者総数は月10万人前後です。

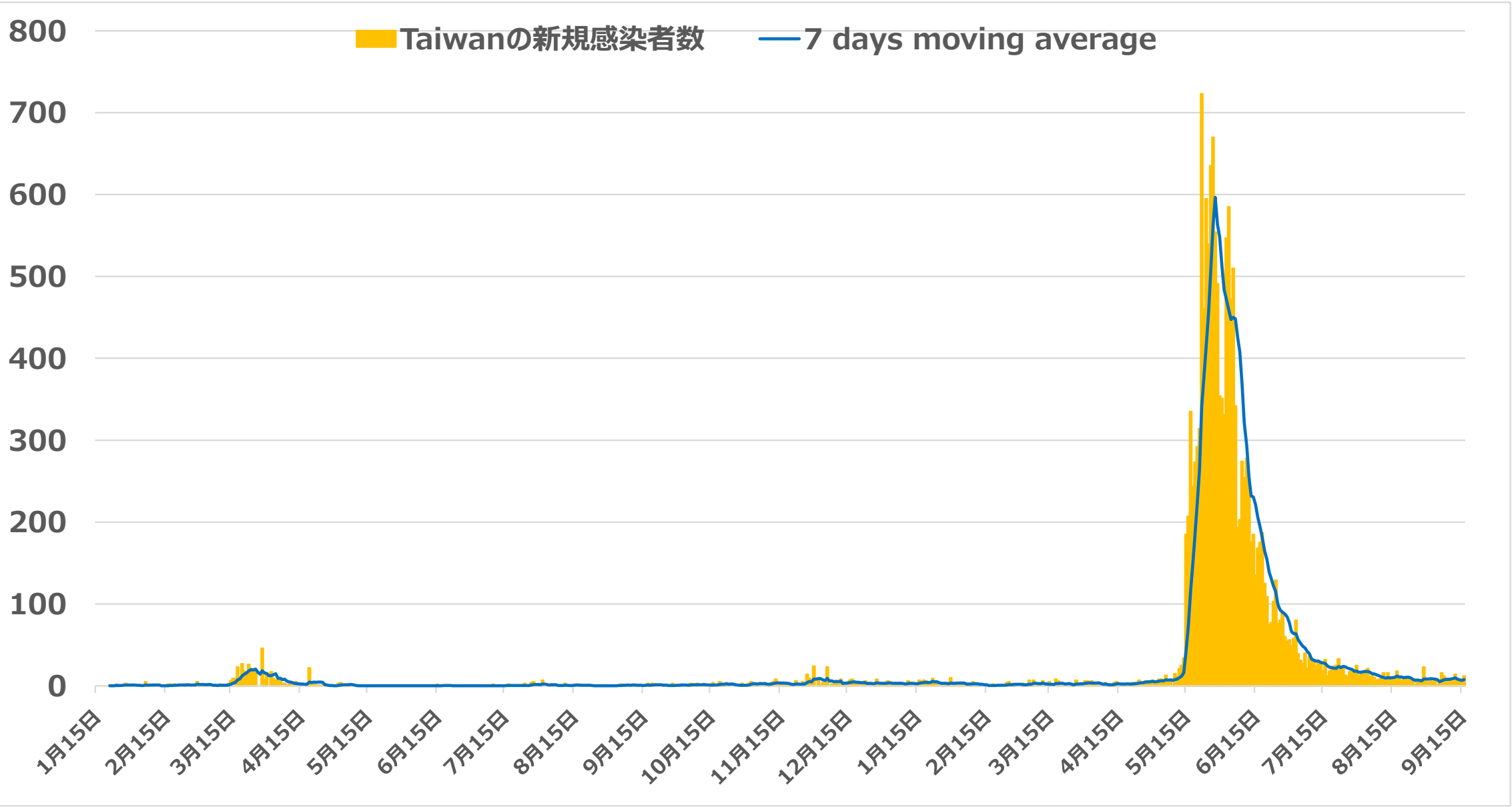
# 外国籍入国者、日本籍帰国者数と空港検疫での陽性率の推移



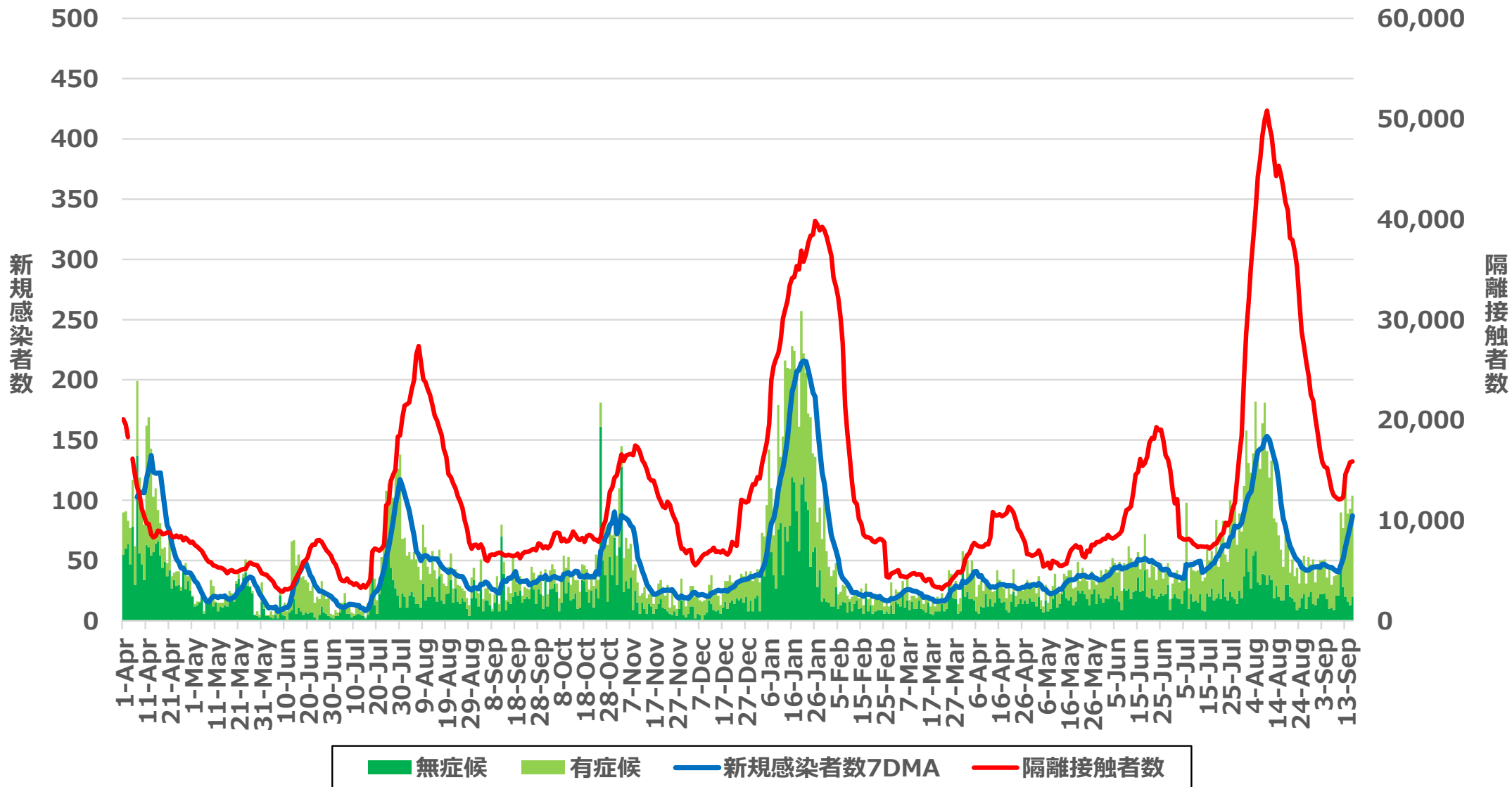
昨年10月からの総計

外国籍入国者	393247
外国籍陽性率	0.4%
日本籍帰国者	377685
日本籍陽性率	0.3%

一貫して外国籍入国者の陽性率は日本籍帰国者を上回ってききましたが、オリンピック直前に日本籍帰国者を下回りました。外国籍入国者のワクチン接種済、PCR検査陰性証明の提示の効果と考えられます。

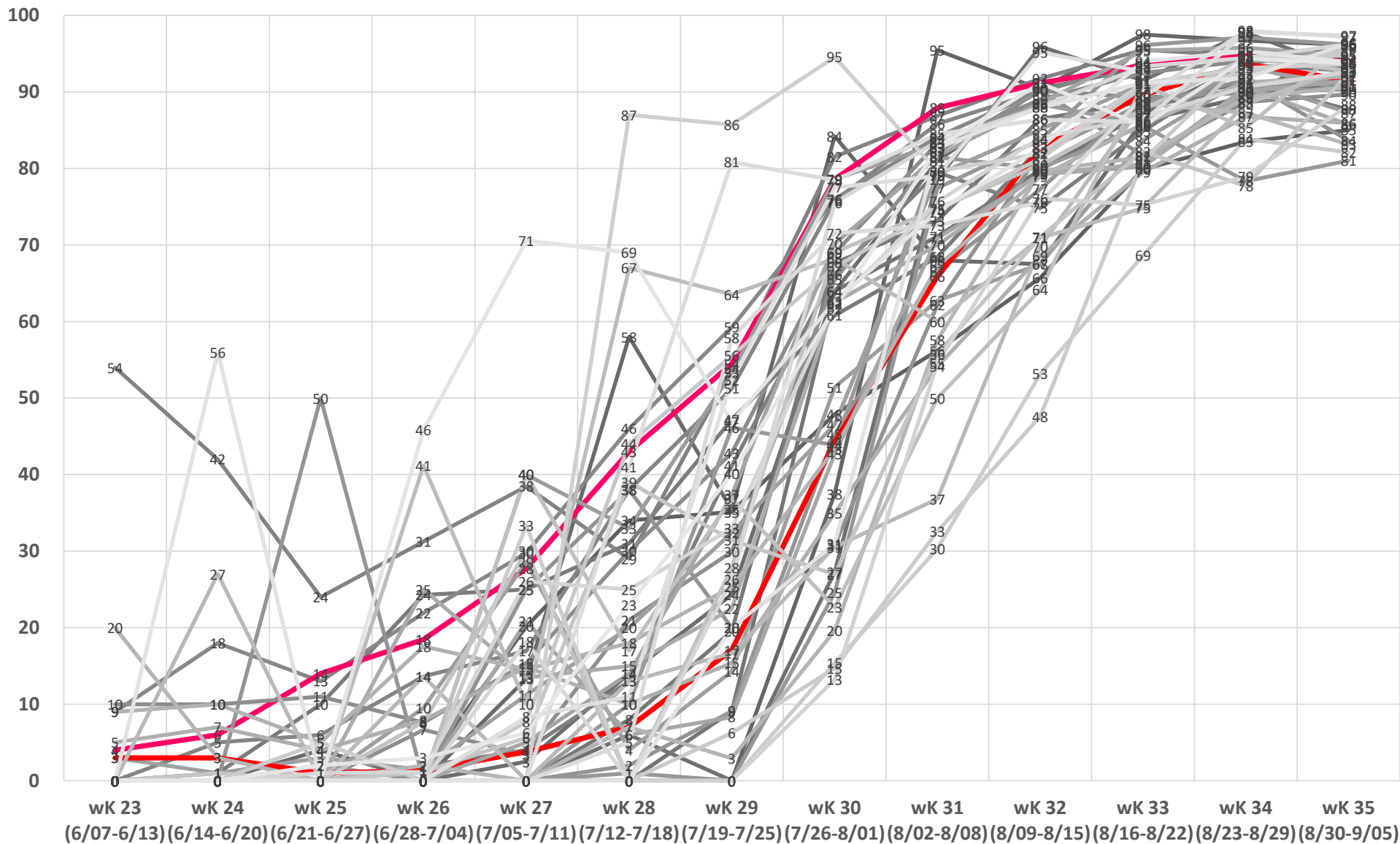


人口2千3百万の台湾の推移です。現在は、新規感染者数は一日7〜8人、羨ましい限りです。



中国本土の推移です。1人の感染者が出たら2〜3百人を越える接触者を隔離する対応をしても撲滅に失敗しています。今も福建省・アモイで流行が始まっています。

# 47都道府県のデルタ株の占める割合の推移

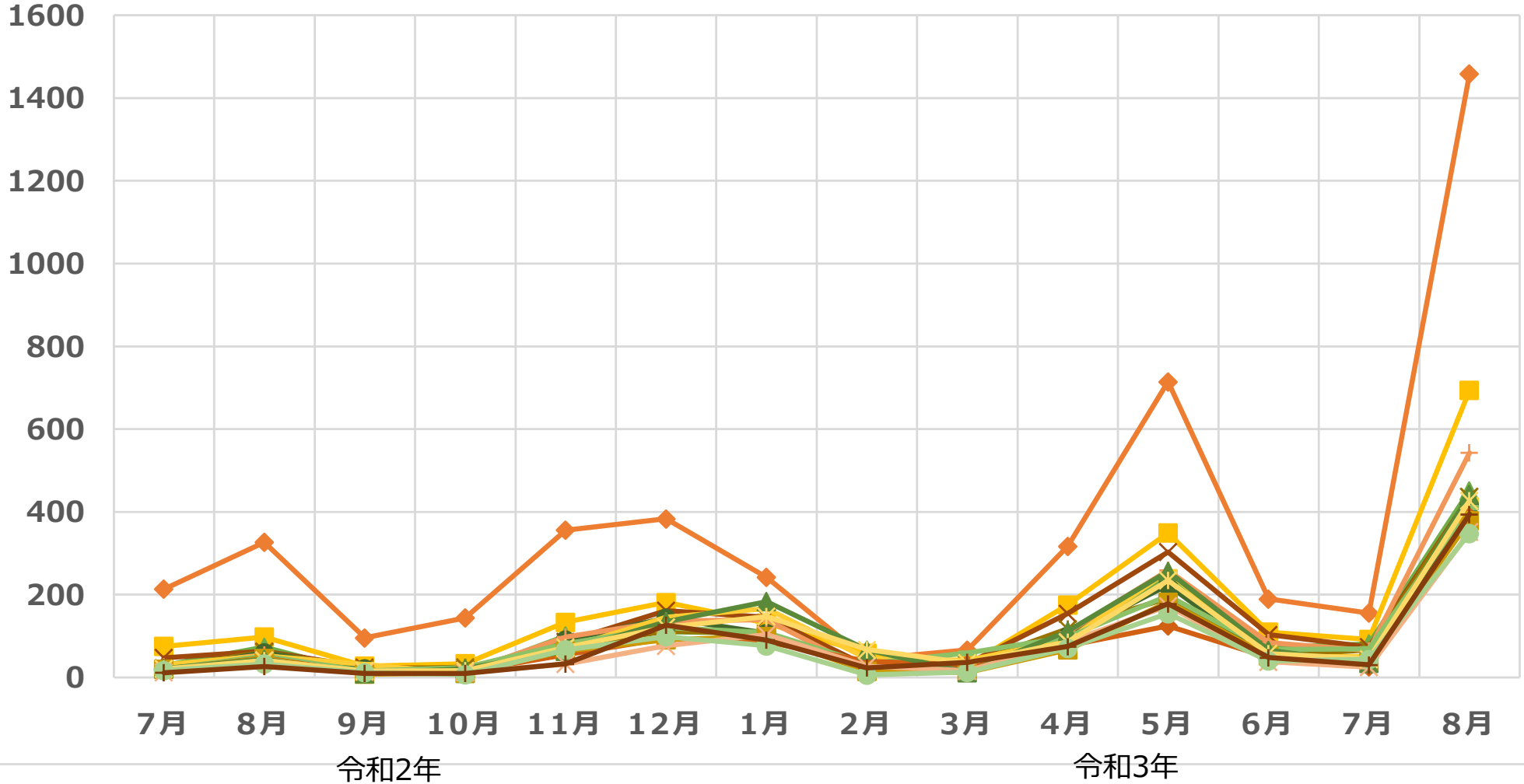


- 北海道
- 青森県
- 岩手県
- 宮城県
- 秋田県
- 山形県
- 福島県
- 茨城県
- 栃木県
- 群馬県
- 埼玉県
- 千葉県
- 東京都
- 神奈川県
- 新潟県
- 富山県
- 石川県
- 福井県
- 山梨県
- 長野県
- 岐阜県
- 静岡県
- 愛知県
- 三重県
- 滋賀県
- 京都府
- 大阪府
- 兵庫県
- 奈良県
- 和歌山県
- 鳥取県
- 島根県
- 岡山県
- 広島県
- 山口県
- 徳島県
- 香川県
- 愛媛県
- 高知県
- 福岡県
- 佐賀県
- 長崎県
- 熊本県
- 大分県
- 宮崎県
- 鹿児島県
- 沖縄県

日本全土はデルタ株に完全に覆われました。

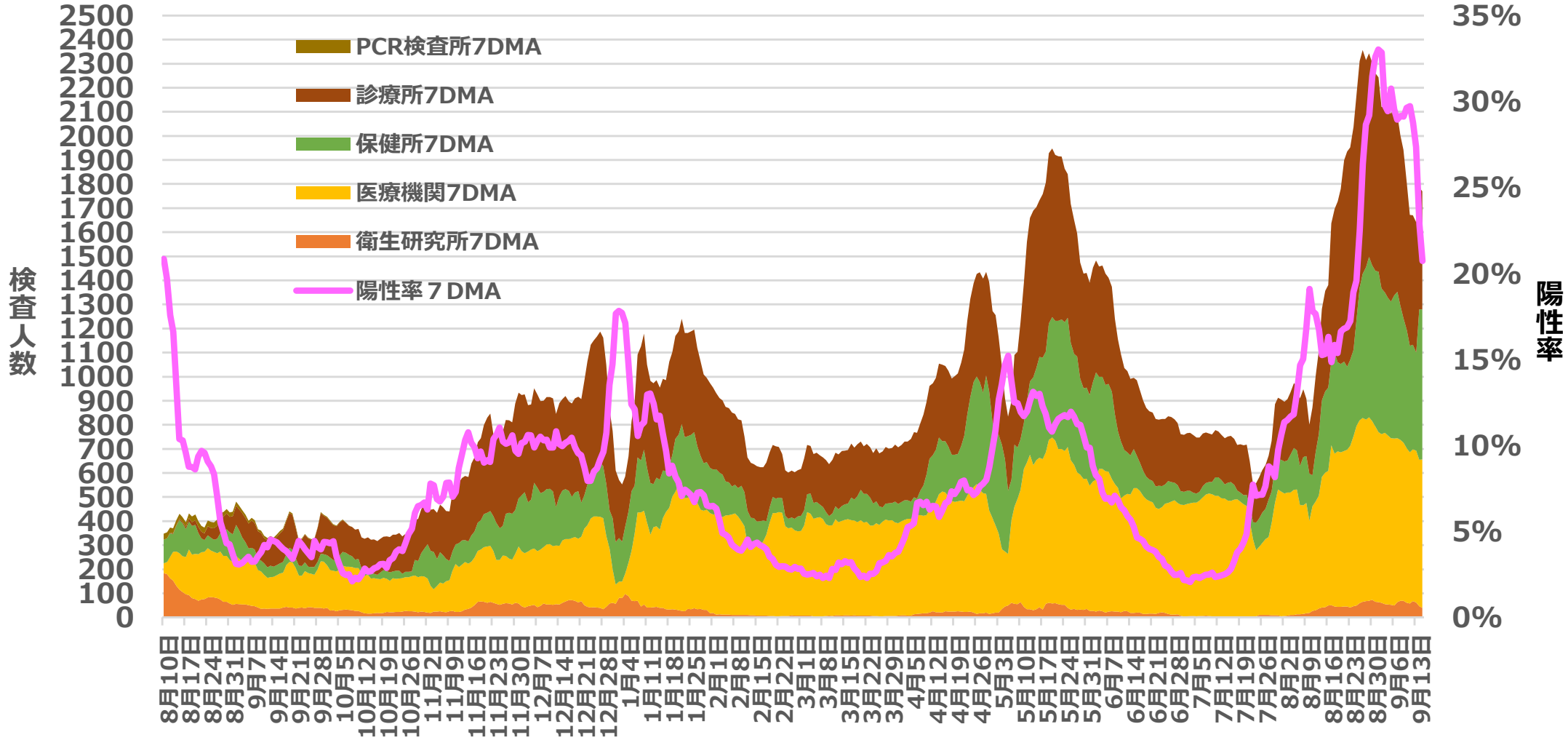
# 名古屋市区別の月別人口10万対比感染者数の推移

◆ 中区 ■ 東区 ▲ 西区 × 中村区 ✱ 千種区 ● 昭和区 + 北区 — 中川区  
— 熱田区 ◆ 瑞穂区 ■ 守山区 ▲ 港区 × 緑区 ✱ 南区 ● 名東区 + 天白区



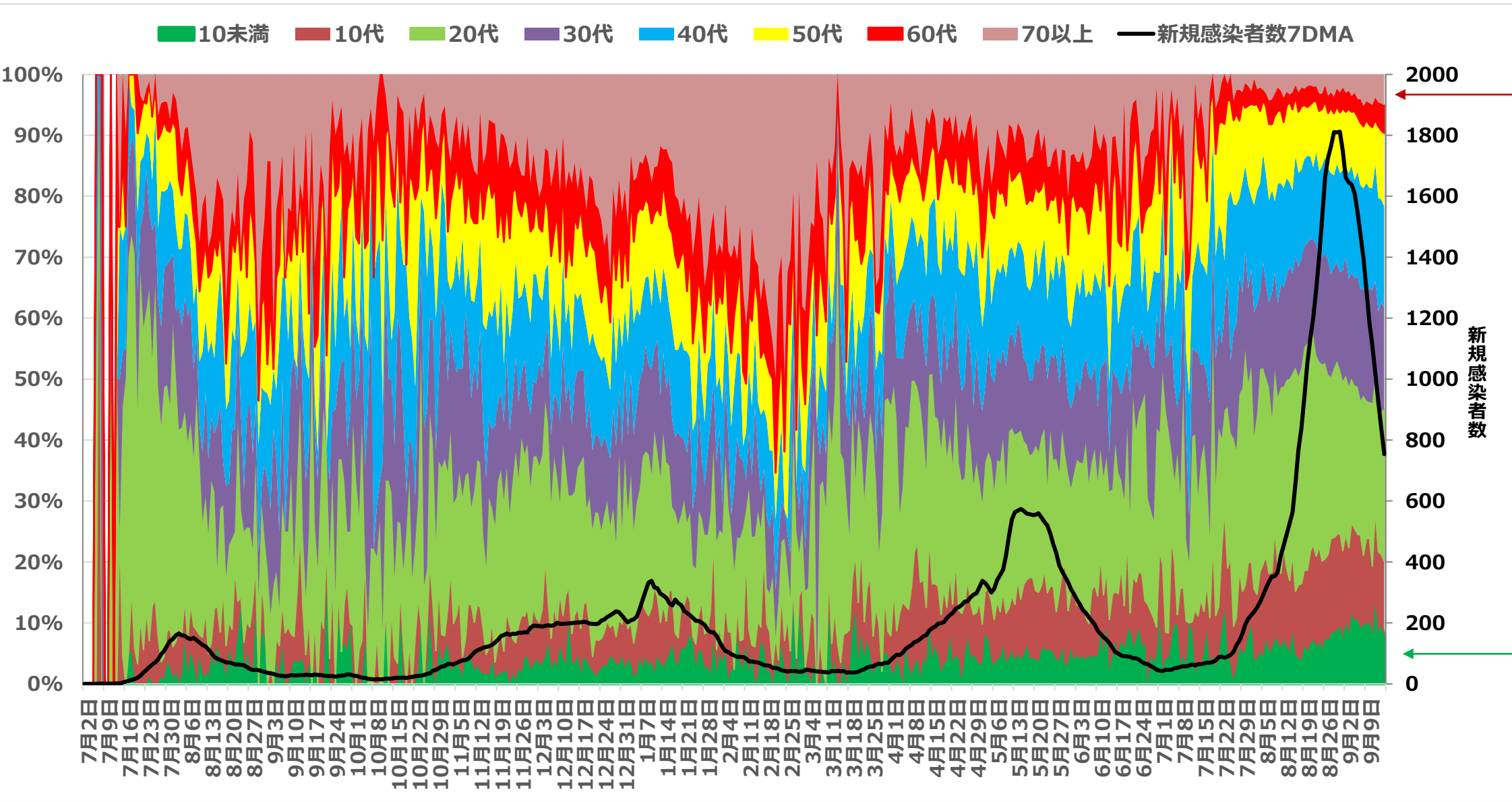
なぜ、いつも流行の波がくると中区、東区の居住者に多いのか？不思議です。接待を伴う飲食による感染は少なくなっている筈なのに。第5波では北区にも多い傾向です。中、東、北区を除く他の区でも万遍無く8月は10万人に約四百人の感染者です。先月8月中に周りの二百五十人に1人感染者が出た勘定です。

## 名古屋市のPCR等検査人数、陽性率の推移



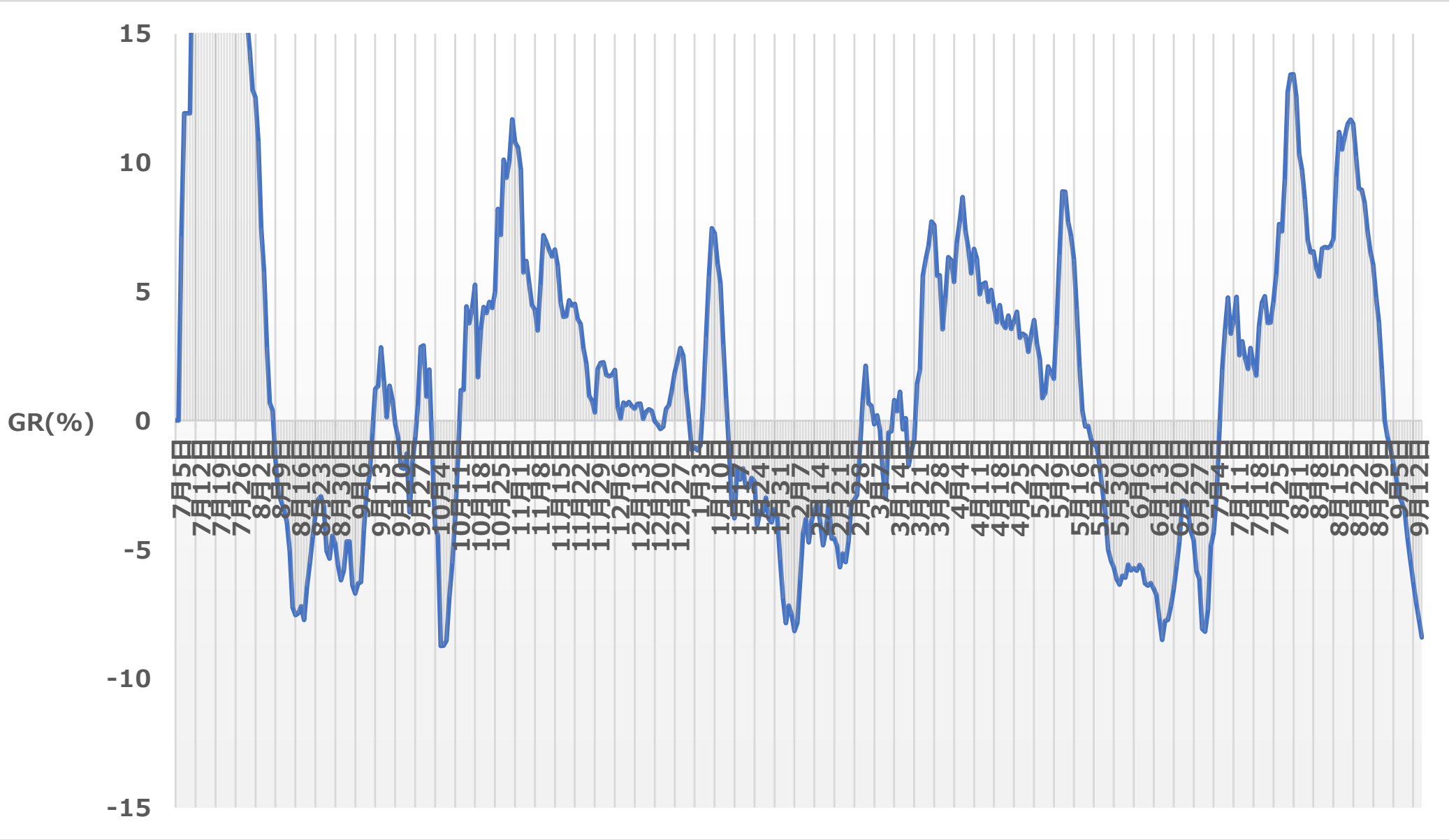
名古屋市の第5波の感染者数は第4波の約3倍強なのに、検査数の伸びは約1.3倍です。いつまでもこんな事で良いのでしょうかね～





愛知県の年齢階級別の感染者数の割合推移です。10歳未満の感染者数の割合の増加はよく指摘されますが、70歳以上がジワリと増えてきています。要注意！

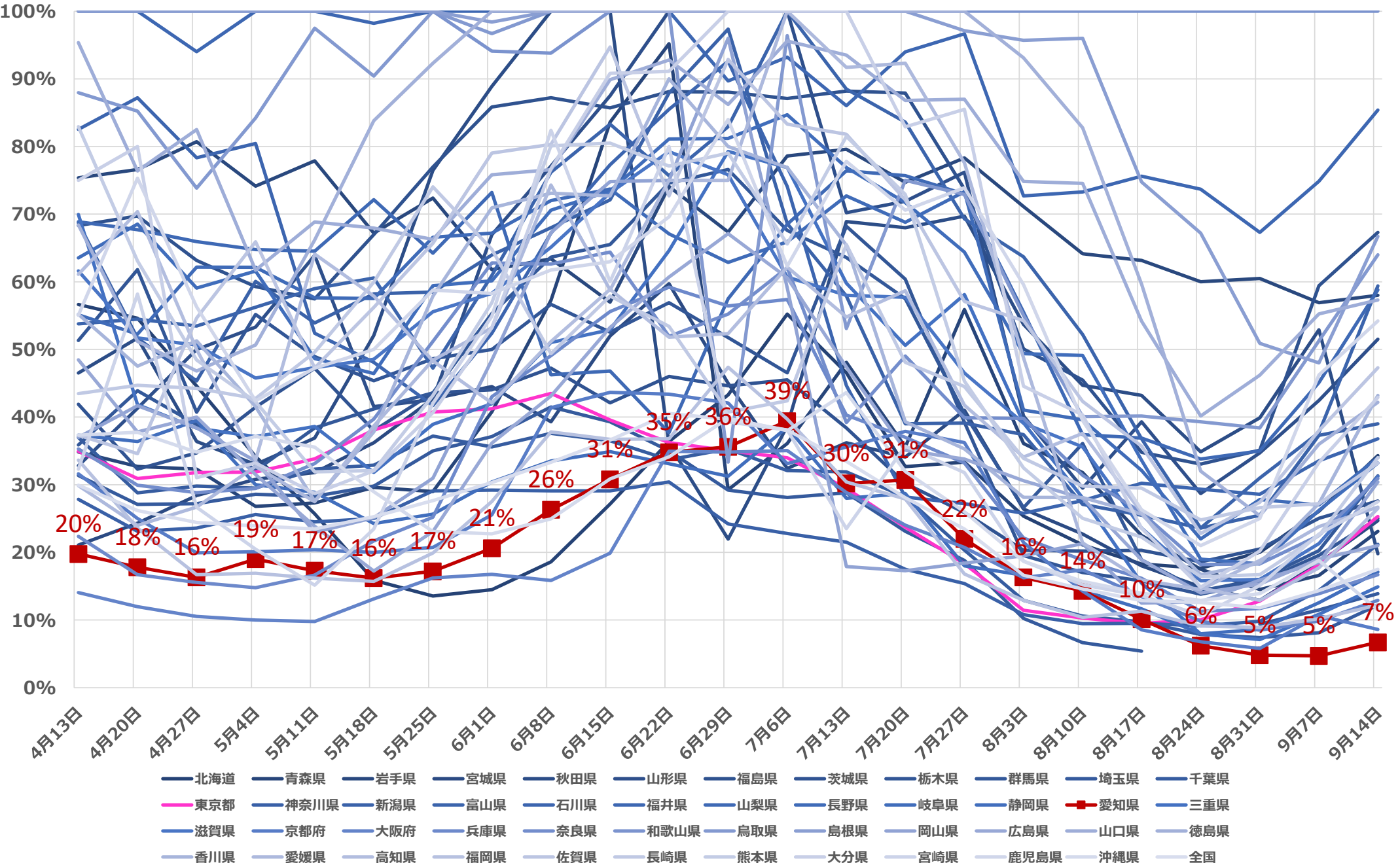
愛知県のGRの推移です。直近の9月15日時点でマイナス8.4%。10日先の9月25日の新規感染者数一週間移動平均)予測は約三〇〇人です(第百二報予測を更新)。



GR The growth rate of COVID-19 | plus.maths.org

# 47都道府県の入院率の推移

全国47都道府県の入院率（在院患者数/療養者数）の推移です。直近でも愛知県は栄えある全国第1位。次報ではこの謎を検証したく思っています。



- 北海道
- 青森県
- 岩手県
- 宮城県
- 秋田県
- 山形県
- 福島県
- 茨城県
- 栃木県
- 群馬県
- 埼玉県
- 千葉県
- 東京都
- 神奈川県
- 新潟県
- 富山県
- 石川県
- 福井県
- 山梨県
- 長野県
- 岐阜県
- 静岡県
- 愛知県
- 三重県
- 滋賀県
- 京都府
- 大阪府
- 兵庫県
- 奈良県
- 和歌山県
- 鳥取県
- 島根県
- 岡山県
- 広島県
- 山口県
- 徳島県
- 香川県
- 愛媛県
- 高知県
- 福岡県
- 佐賀県
- 長崎県
- 熊本県
- 大分県
- 宮崎県
- 鹿児島県
- 沖縄県
- 全国