

徒然草-2



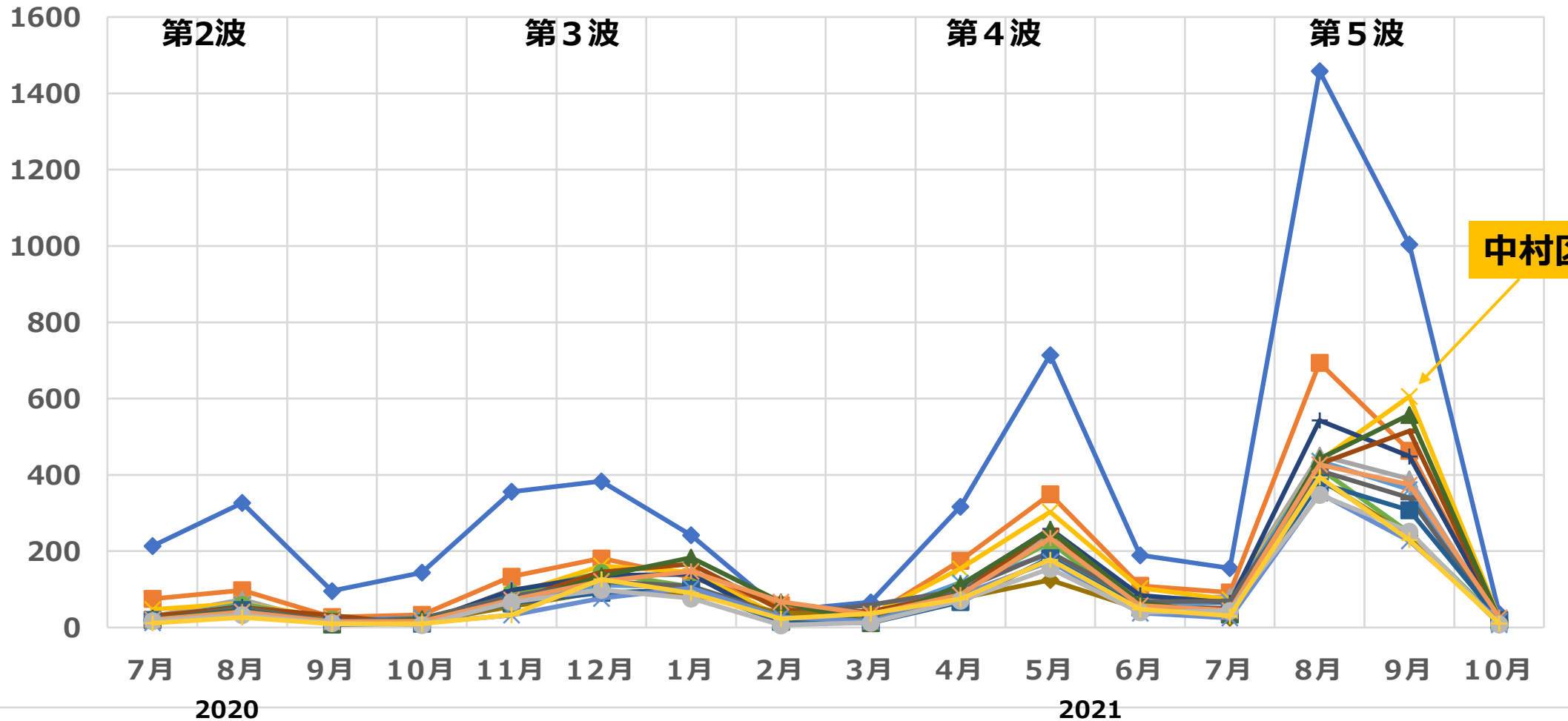
つれづれなるまゝに、日くらし硯に向かひて、心にうつりゆくよしなしごとをそこはかとなく書き付くれば、あやしうこそ物狂ほしけれ。

第117報でも、つれづれなるままに、これまでに取り上げたテーマのその後、これは紹介したいと思ったデータ、レポートには一寸小さなテーマ、等々について脈絡なく紹介させていただきます。

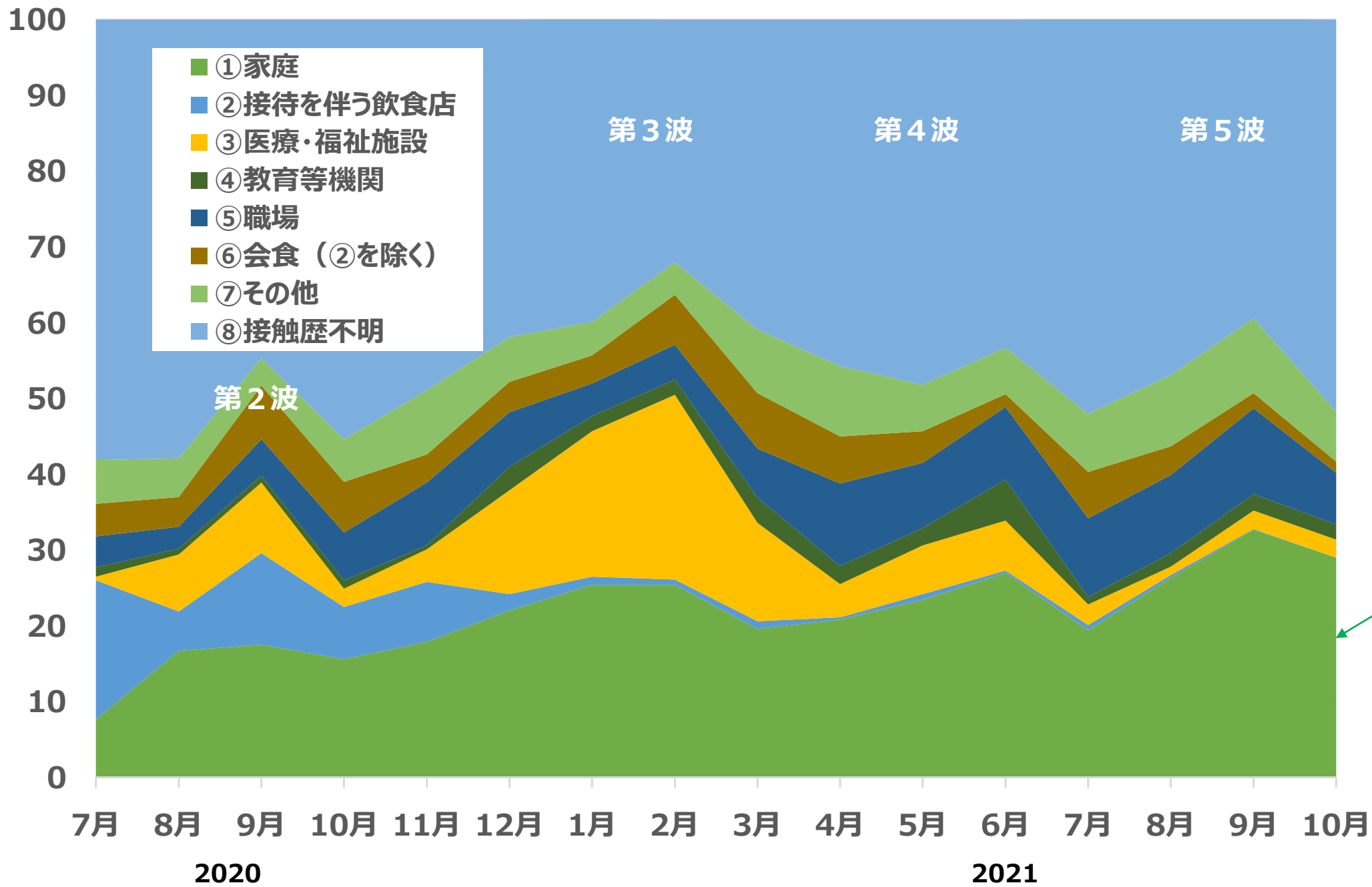
名古屋市の公表資料から

名古屋市区別の月別人口10万対比感染者数の推移

◆ 中区 ■ 東区 ▲ 西区 × 中村区 ✱ 千種区 ● 昭和区 + 北区 — 中川区
— 熱田区 ◆ 瑞穂区 ■ 守山区 ▲ 港区 ✱ 緑区 ✱ 南区 ● 名東区 + 天白区

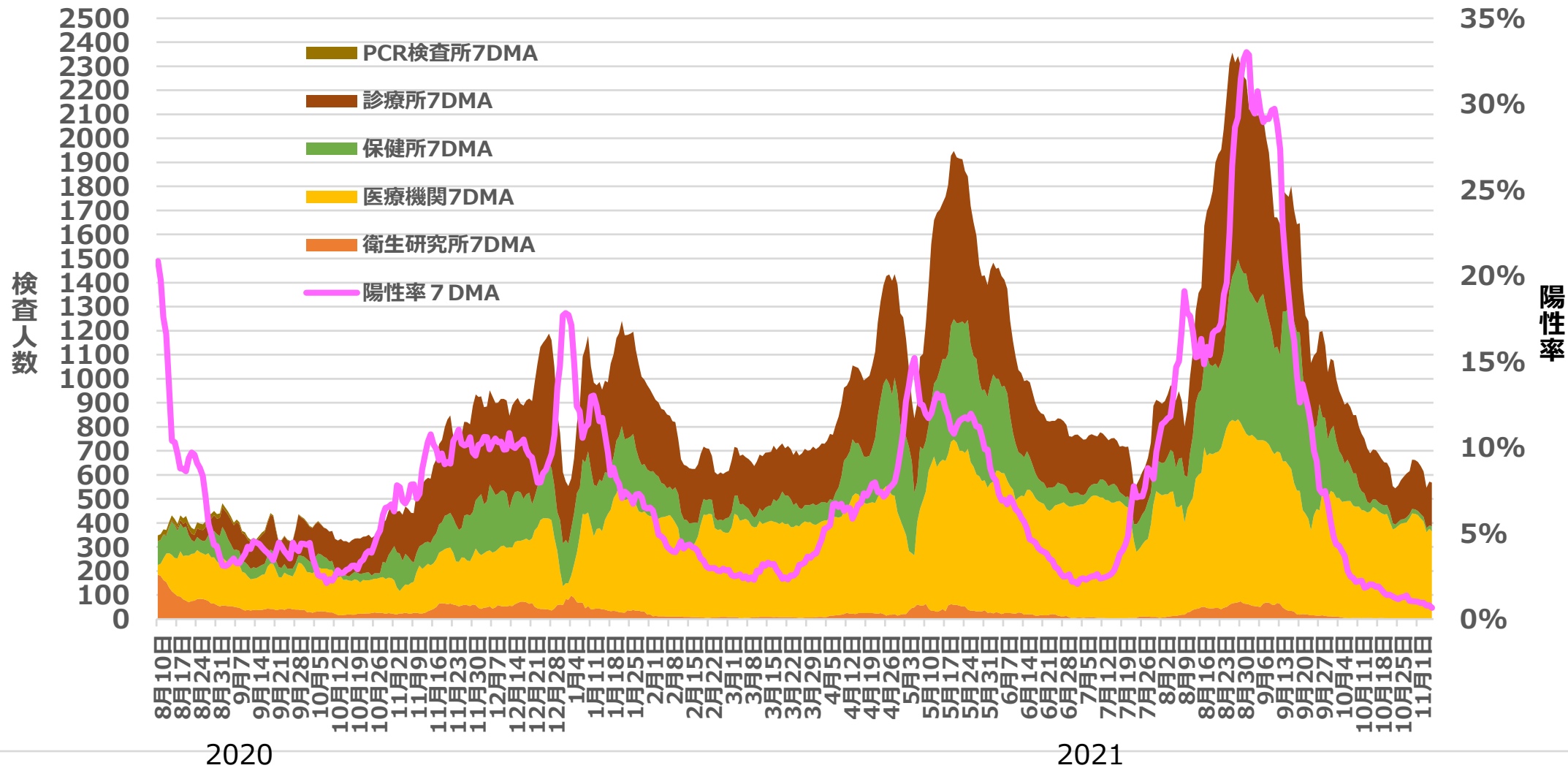


中村区です



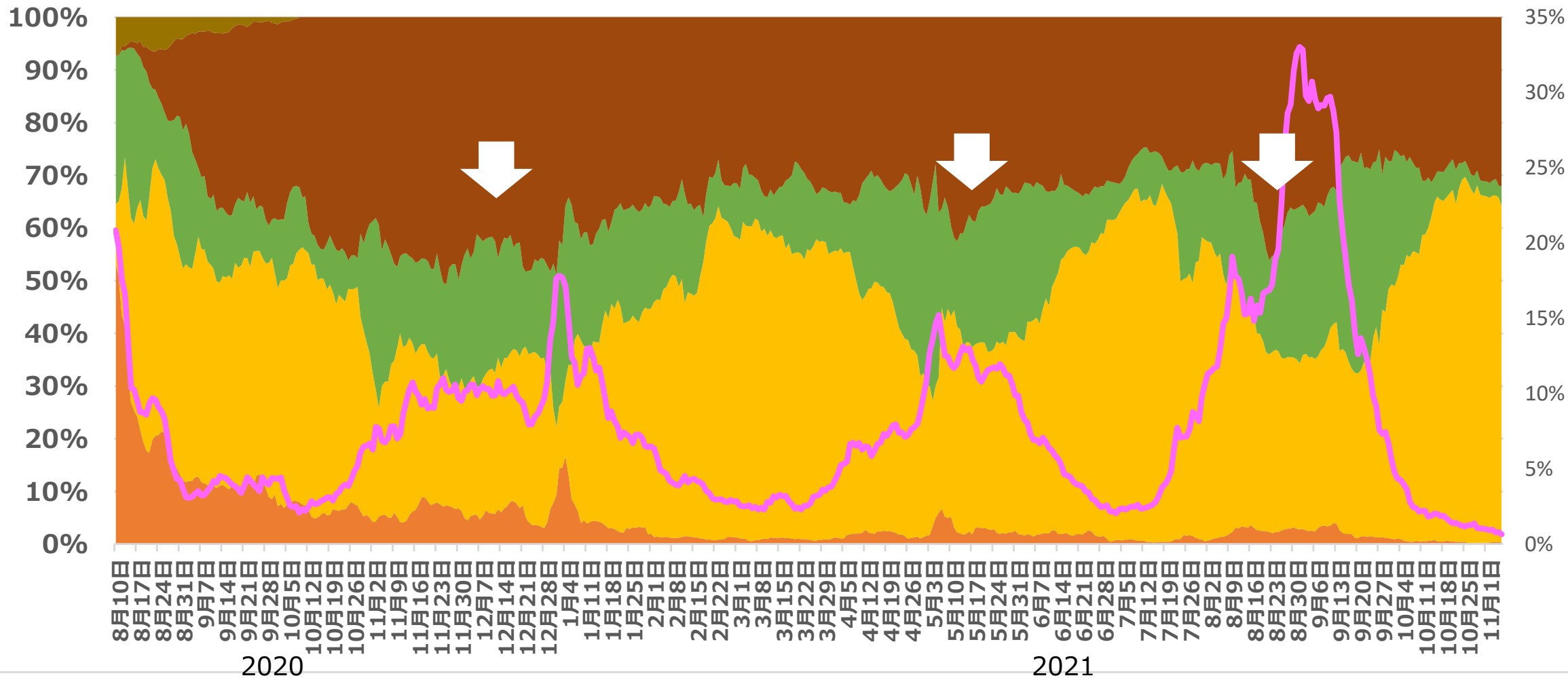
主な感染経路は家庭に...

名古屋市のPCR等検査人数、陽性率の推移



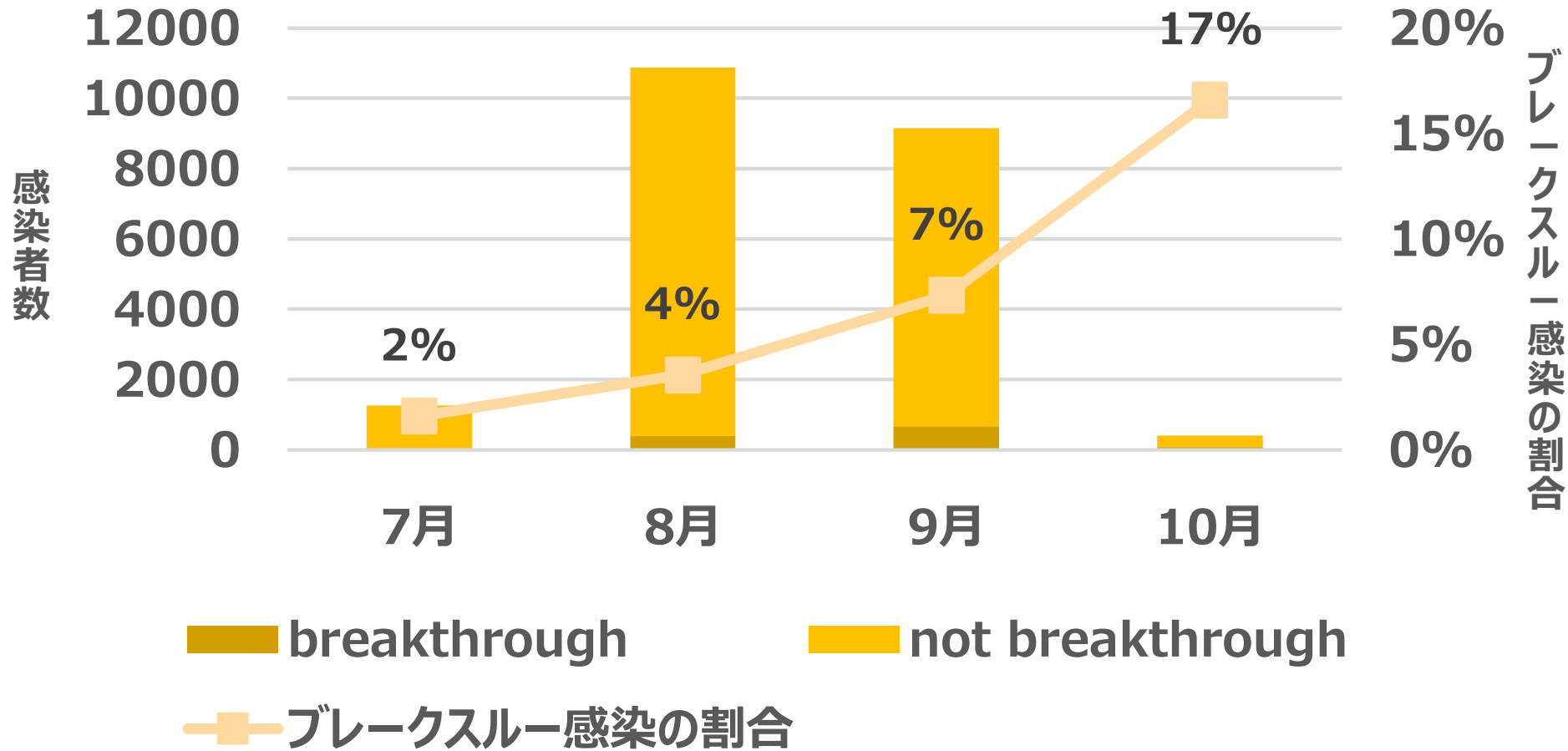
名古屋市のPCR等検査の機関別割合

衛生研究所7DMA 医療機関7DMA 保健所7DMA 診療所7DMA PCR検査所7DMA 陽性率7DMA



流行ピーク時には保健所のPCR検査に頼る繰り返しです。これは是正すべきかと考えます。

名古屋市の感染者数と内ブレイクスルー感染者数、 及びブレイクスルー感染の割合の推移



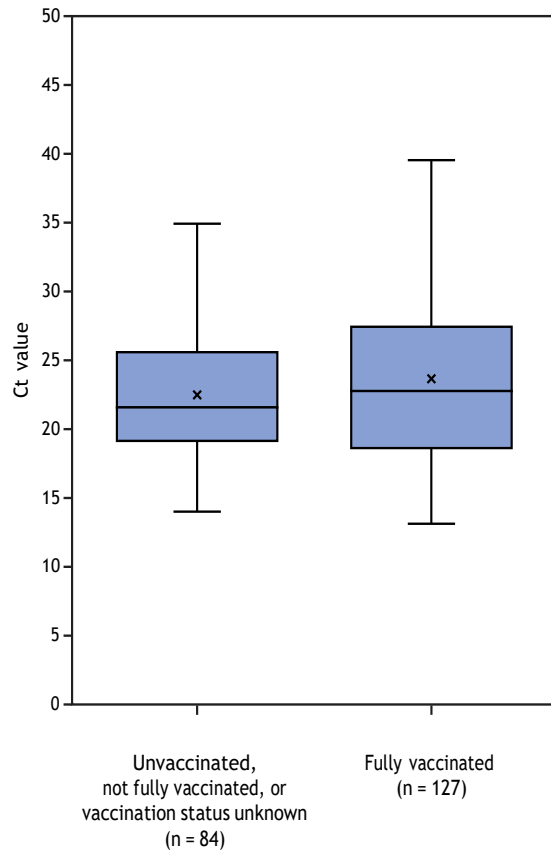
名古屋市でのブレイクスルー感染の現状です。10月の感染者に占めるブレイクスルー感染の割合は17%です。

ブレイクスルー感染

ブレイクスルー感染

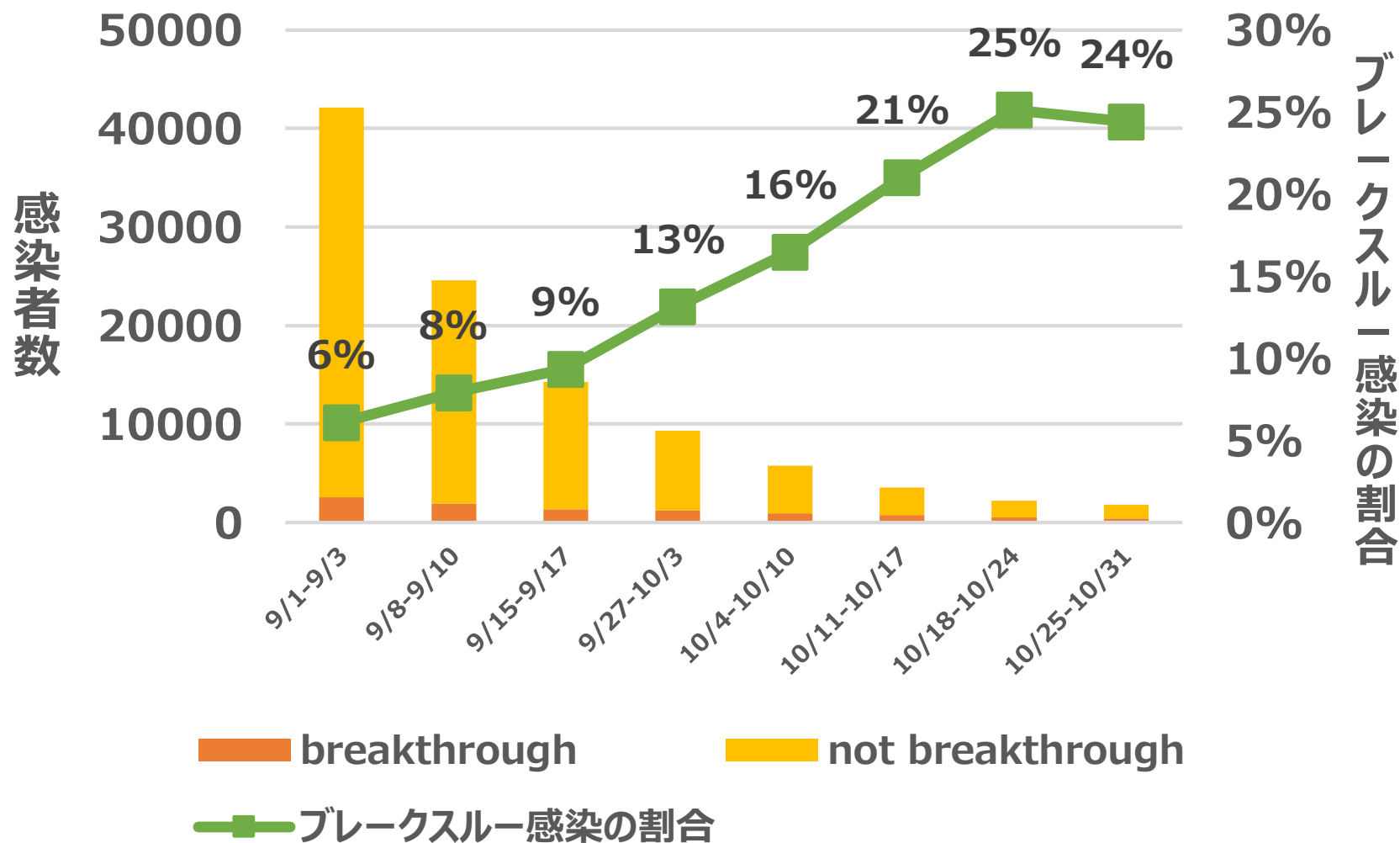
再掲

FIGURE 2. SARS-CoV-2 real-time reverse transcription–polymerase chain reaction cycle threshold values* for specimens from patients with infections associated with large public gatherings, by vaccination status† — Barnstable County, Massachusetts, July 2021[§]



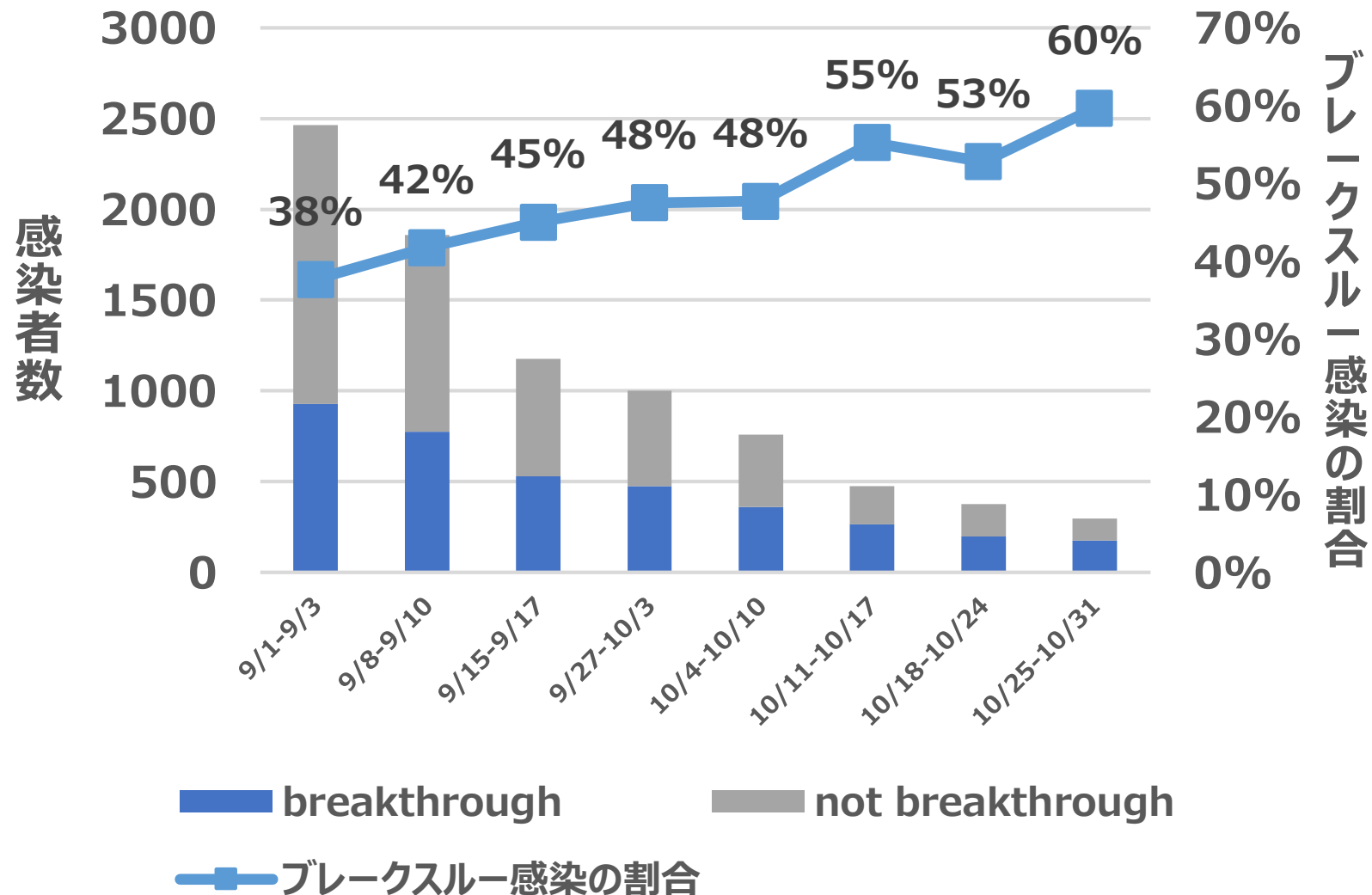
従来、CDCはブレイクスルー感染(ワクチン2回接種済のCOVID-19感染)は稀である(6,587/163,000,000)としてきましたCOVID-19 Breakthrough Case Investigations and Reporting | CDC。しかし最近、マサチューセッツ州で発生した469人のデルタ株のクラスターでは感染者の3/4がブレイクスルー感染で、且つそのCt値がワクチン非接種感染者と同等であった(左図 <http://dx.doi.org/10.15585/mmwr.mm7031e2>、ウイルス排泄量が同等、すなわち他者への伝播性も同等)事にCDCは「戦況が変わった」と危機感を露わにしました。

我が国の感染者数と内ブレークスルー感染者数、 及びブレークスルー感染の割合の推移



厚労省アドバイザーボードに逐次提出されたデータのまとめです。我が国の直近のブレークスルー感染の全体に占める割合は25%です。

我が国の65歳以上の感染者数と内ブレークスルー感染者数、 及びブレークスルー感染の割合



65歳以上の感染者に限ると60%がブレークスルー感染です。急げ、ブースター接種 !!

紹介したいレポート



Weekly Influenza and COVID-19 Surveillance graphs

UKHSA publishes a weekly national influenza and COVID-19 surveillance report which summarises the information from the surveillance systems which are used to monitor influenza, COVID-19 and other seasonal respiratory viruses in England.

驚きのレポートです

Additional figures based on these surveillance systems are included in this slide set.

The figures presented in this slide set are based on data from week 43 (between 25 October and 31 October 2021).

[PHE Influenza Surveillance graphs 4 November 2021 \(publishing.service.gov.uk\)](https://publishing.service.gov.uk)

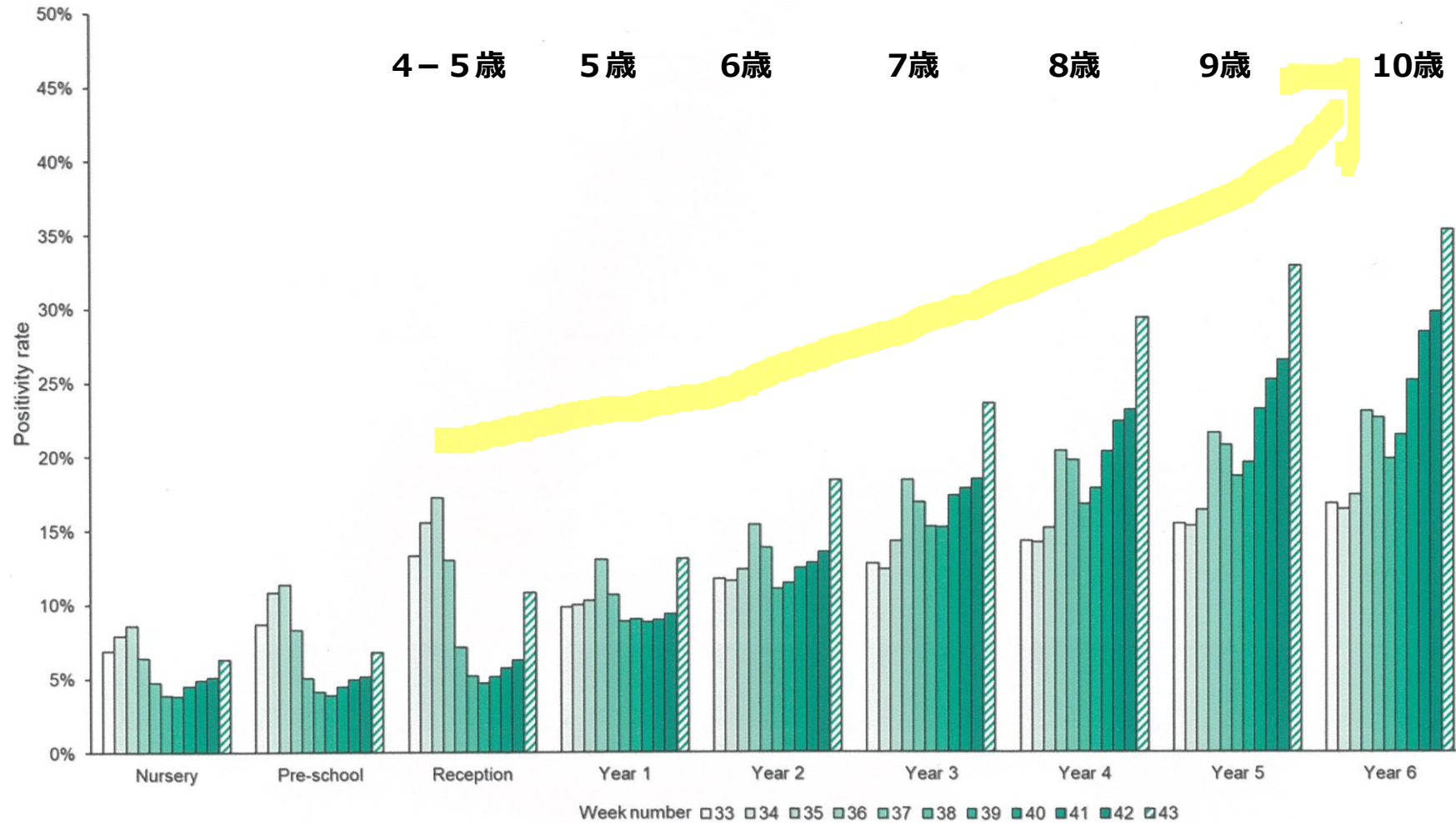


UK Health
Security
Agency

Weekly PCR positivity rates of COVID-19 cases in educational age cohorts presented by Year group, from nursery to Year 6, weeks 33 to 43

8/16~の週

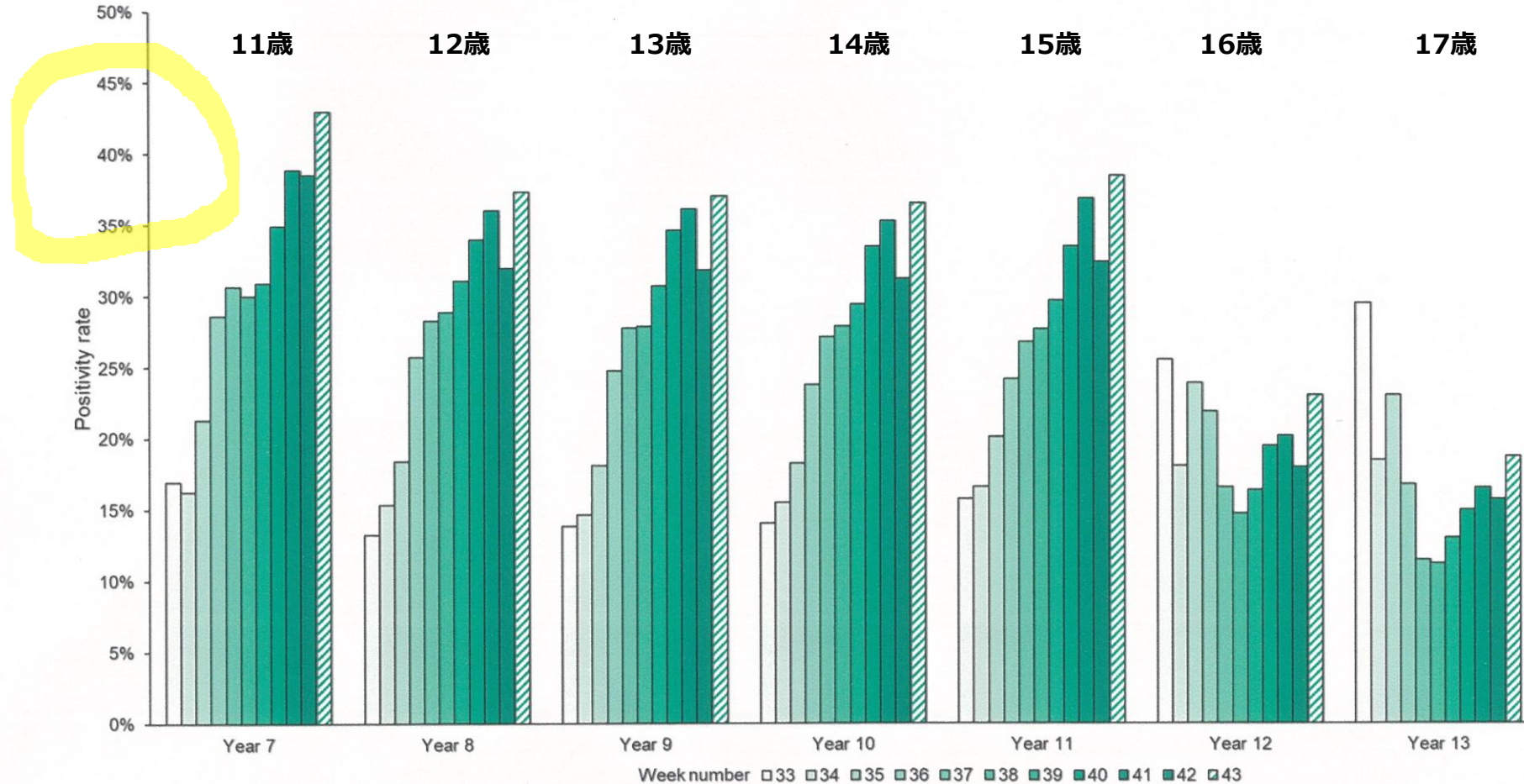
10/25~の週





UK Health
Security
Agency

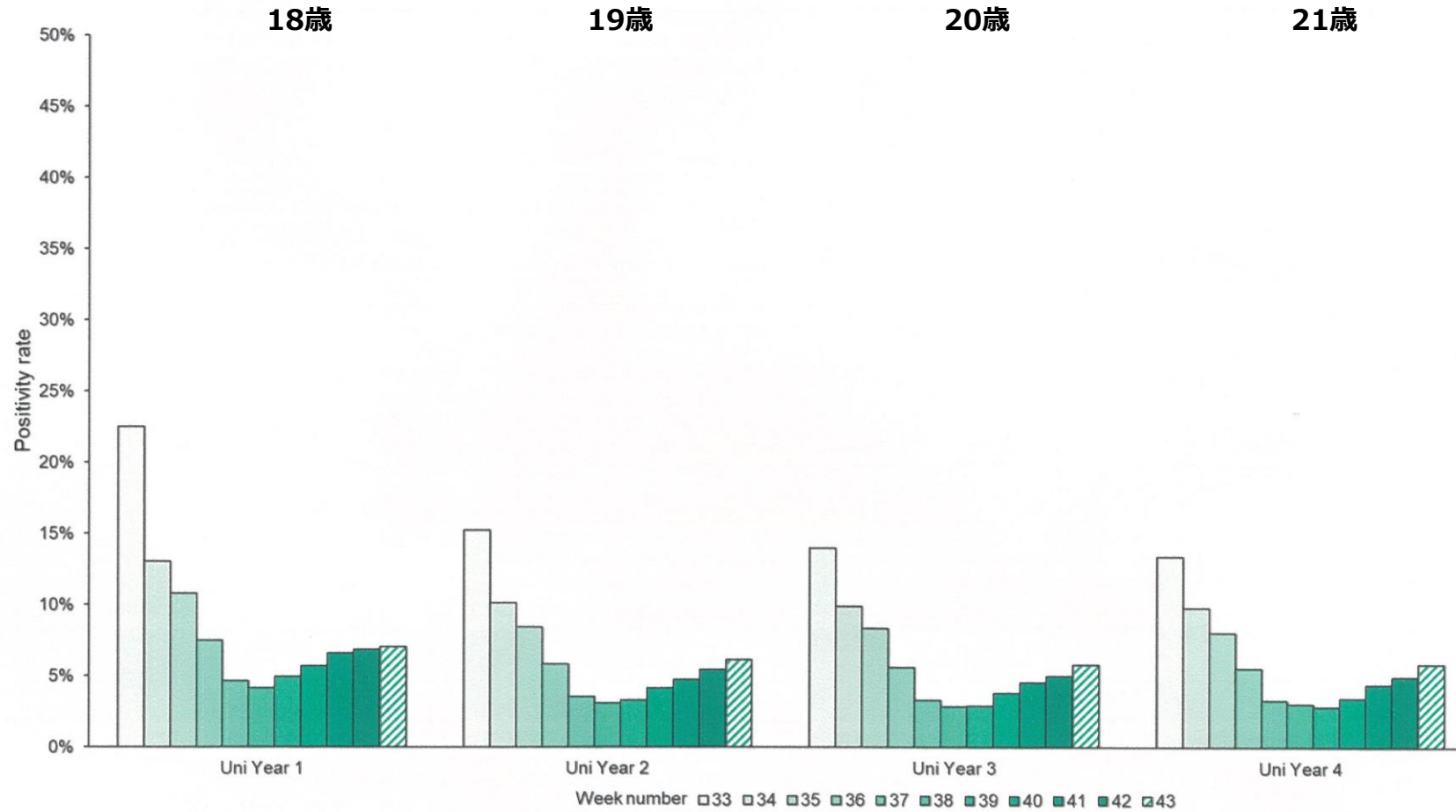
Weekly PCR positivity rates of COVID-19 cases in educational age cohorts presented by secondary school year groups (Year 7 to Year 13), weeks 33 to 43





Weekly PCR positivity rates of COVID-19 cases in educational age cohorts
corresponding to university/college year groups, weeks 33 to 43

大学生





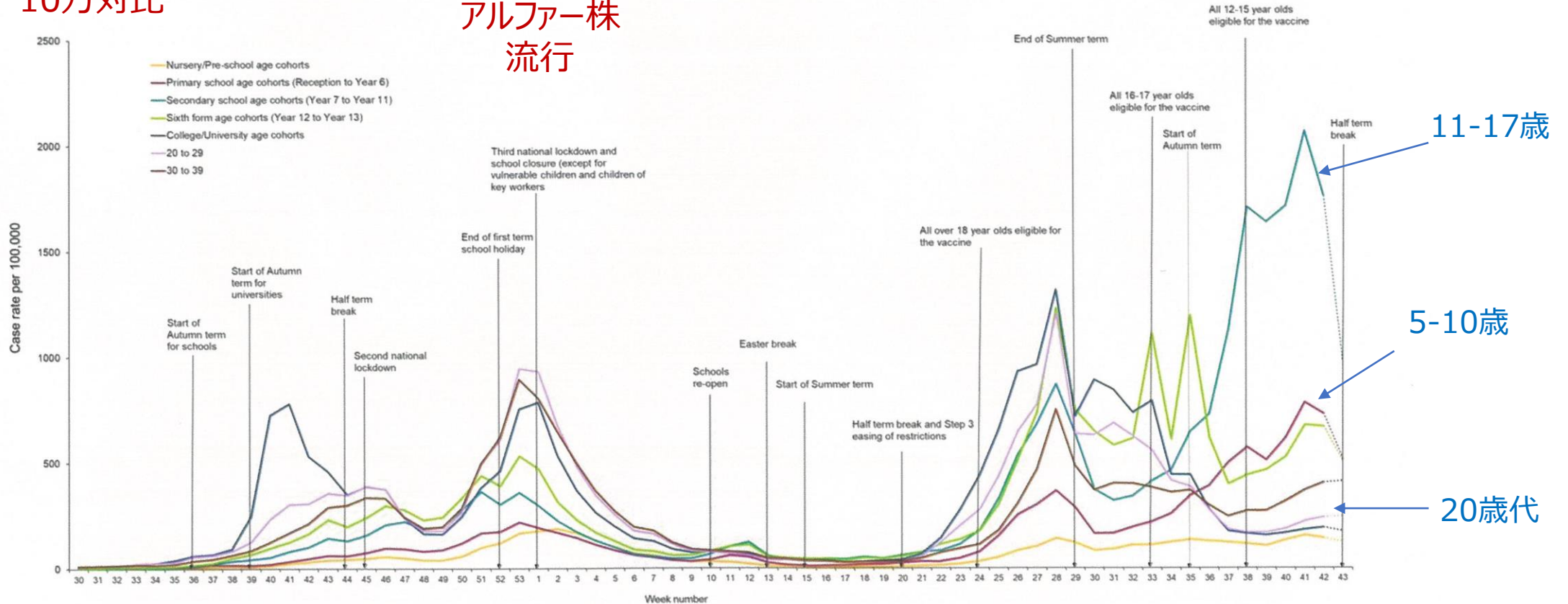
- Weekly incidence of COVID-19 cases per 100,000 population from Week 30 2020, in:
- nursery/preschool age cohorts
 - primary school age cohorts (Reception to Year 6)
 - secondary school age cohorts (Year 7 to Year 11)
 - sixth form (Year 12 to Year 13)
 - college/University age cohorts

まとめ

10万対比

アルファ株
流行

デルタ株
流行



英国に学ぶと、来年の我が国でのCOVID-19との闘いの主戦場は小児科領域です!!